

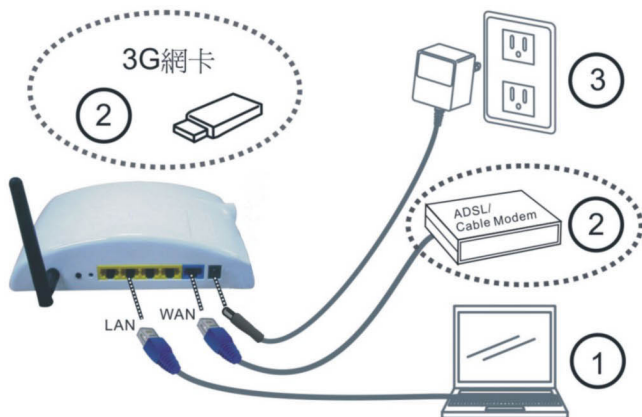


# 快速安裝指引

**Quick Installation Guide**

## 安裝設定

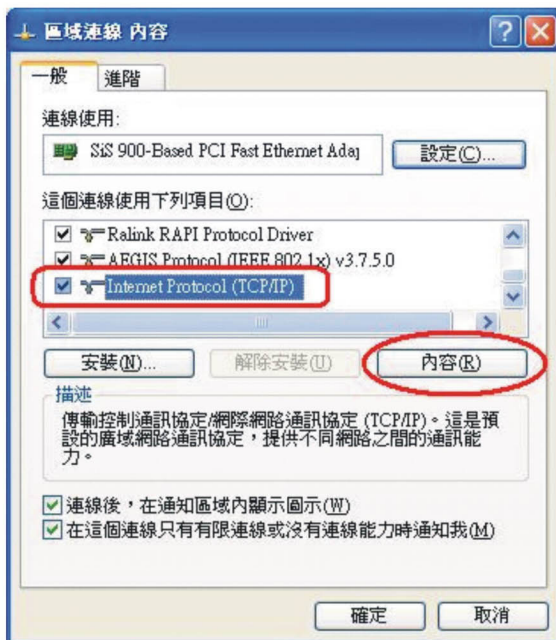
1. 連接網路纜線的一端至3G無線路由器的區域網路(LAN)連接埠另一端至電腦。
2. 有兩種連接至網際網路的方式，只可擇一進行連線：
  - 連接網路纜線的一端至3G無線路由器的網際網路連接埠(WAN)另一端連接至ADSL數據機。
  - 或是插入網路服務提供者所提供的3G網卡至3G無線路由器的USB2.0連接埠。
3. 最後，插上3G無線路由器的電源。



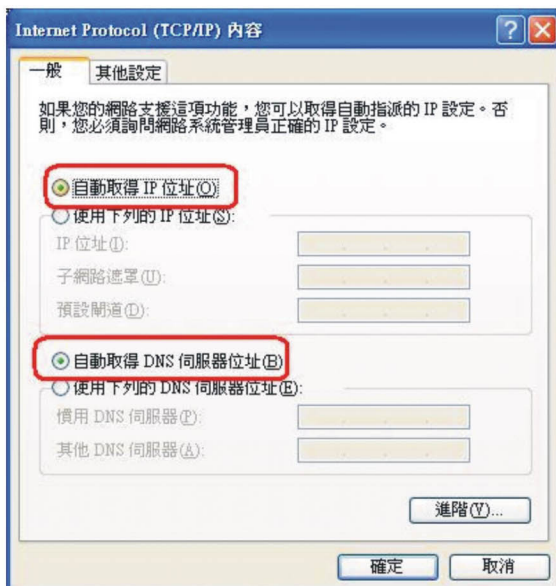
## 電腦設定

在設定3G無線路由器之前，請先確認電腦(TCP/IP)設定是否設定為自動取得IP位址。

1. 點選開始> 控制台> 網路連線> 在區域網路圖示上點選滑鼠右鍵>再選擇內容。
2. 請確認Internet Protocol (TCP/IP)選項是否有被勾選啟用。選擇 Internet Protocol (TCP/IP)選項後點選內容進入設定。



3.請選擇自動取得IP位址以及自動取得DNS伺服器位址後，再選擇確定來完成設定。



## 登入

1. 啟動電腦並且確認3G無線路由器與電腦間已建立起連線。
2. 開啟網路瀏覽器。
3. 請在位址列輸入3G無線路由器預設的IP位址: <http://192.168.1.254>



4. 完成連線後，會跳出使用者登入視窗，請在使用者名稱欄位輸入” admin” ，不需輸入密碼，在點選確定進行登入。



登入後會顯示3G無線路由器預設的狀態。

系統狀態    網路設定    無線網路設定    防火牆    系統管理

設定精靈    無線橋接器狀態

系統狀態

讓我們查看系統的狀態。

<b>Internet</b>	
韌體版本	v24.5.0.0.2.1 (Jun 25 2009)
系統正常開機時間	0day 0h:1m:6s
運作模式	Gateway模式
<b>Internet設定</b>	
連接型態	DHCP
廣域網路IP位址	
子網路遮罩	
預設通訊網	
主要網域名稱解析伺服器	
次要網域名稱解析伺服器	
MAC 位址	00:0C:43:41:41:56
<b>區域網路</b>	
本機IP位址	192.168.1.1
區域網路遮罩	255.255.255.0
MAC 位址	00:0C:43:41:41:C7
DHCP類型	DHCP Server ON
DHCP起始 IP 位址	192.168.1.100
DHCP結束 IP 位址	192.168.1.200
DHCP釋放時間	86400
DHCP主要DNS	192.168.1.1
DHCP次要DNS	0.0.0.0

## 設定精靈

設定精靈提供首次使用3G無線路由器之簡易設定。進入3G無線路由器設定畫面後，請點選左邊設定精靈選項，再依循點選Next來進行簡易的安裝設定。

系統狀態    網路設定    無線網路設定    防火牆    系統管理

設定精靈    設定精靈

請依照設定精靈的簡易設定指引,一步一步完成路由器的設定。

This page is used to detect the WAN connection of network. User can select Auto Detect form the pull-down menu and click Start Auto Detect button, the system will detect whether there is WAN connection or not. If user wants to set up the WAN detection manually, please select Manual form the pull-down menu, then click Next to continue.

選擇    Auto Detect ▼

WAN Detection    Start Auto Detect

Detect Result    無

## 步驟1. 網際網路連線偵測

此頁面是用來偵測3G無線路由器是否有連接上網際網路。

### 設定精靈

This page is used to detect the WAN connection of network.  
User can select Auto Detect form the pull-down menu and click Start Auto Detect button, the system will detect whether there is WAN connection or not.  
If user wants to set up the WAN detection manually, please select Manual form the pull-down menu, then click Next to continue.

選擇

Auto Detect ▼

WAN Detection

Start Auto Detect

Detect Result

無

Next >>

選擇	可由下拉式選單選擇手動或是Auto Detect來進行偵測。
WAN Detection	使用者選擇Auto Detect然後點選Start Auto Detect按鈕開始進行偵測。若使用者選擇手動設定，請直接點選Next進行下一步。
Detect Result	顯示是否有網際網路連線。

## 步驟2. 廣域網路連線設定

使用者可在此設定網際網路連線設定。由下拉式選單選取動態(自動取得)、靜態(固定IP)、PPPoE(ADSL)以及3G DIAL。

### 設定精靈

This page is used to configure the parameters for Internet network which connects to the WAN port of your Access Point.  
Here you may change the access method to Static IP, DHCP or PPPoE by clicking the item value of WAN Access type.

廣域網路連線模式:

動態 (自動取得) ▼

取消

<< Back

Next >>

## 廣域網路 連線模式

### 靜態(固定 IP)

廣域網路連線模式: 靜態(固定 IP) ▾

IP 位址

子網路遮罩

預設閘道

使用者必須設定由網路服務業者(ISP)所提供的固定IP、子網路遮罩以及預設閘道等相關資訊。

IP位址: 輸入由網路服務業者所提供的廣域網路IP位址。

子網路遮罩: 輸入由網路服務業者所提供的子網路遮罩。

預設閘道: 輸入由網路服務業者所提供的預設閘道位址。

### 動態(自動取得)

廣域網路連線模式: 動態(自動取得) ▾

選擇此模式則電腦會由3G無線路由器端自動取得IP位址。

### PPPoE (ADSL)

廣域網路連線模式: PPPoE (ADSL) ▾

使用者名稱

密碼

此模式需設定網路服務業者所提供的使用者名稱以及密碼。

使用者名稱: 在此輸入網路服務業者所提供的使用者名稱。請注意大小寫。

密碼: 在此輸入網路服務業者所提供的密碼。請注意大小寫。

## 3G (DIAL)

廣域網路連線模式:

3GDIAL

服務提供者

Taiwan VIBO Telecom

服務名稱

vibo

播號號碼

\*99#

操作模式

Keep Alive

Keep Alive Mode: Redial Period 20 seconds

On demand Mode: Idle Time 5 minutes

MTU value: 1452

取消

<< Back

Next >>

選擇此模式時須先插入網路服務業者所提供的3G USB網卡。

服務提供者: 由下拉式選單選擇網路服務業者。

服務名稱: 輸入網路服務業者所提供的名稱。

播號號碼: 輸入網路服務業者所提供的播號號碼。

操作模式: 請由下拉式選單選擇Keep Alive, On Demand or Manual 等操作模式。

●Keep Alive Mode:在此輸入重新播號的時間(秒)。

●On demand Mode: 輸入閒置時間(分)。

●MTU Value: MTU (Maximum Transmission Unit) 最大傳輸單位，即最大的封包傳輸大小，減少封包大小有助於提升連線至某些特定網頁的連線速率。若是設定錯誤的封包大小，可能會無法連線至某些特定網頁。

## 步驟3. 區域網路設定

此步驟為3G無線路由器的區域網路設定。



## 設定精靈

This page is used to configure the parameters for local area network which connects to the LAN port of your Router.  
Here you may change the setting for IP address, subnet mask.

IP 位址	<input type="text" value="192.168.1.254"/>
子網路遮罩	<input type="text" value="255.255.255.0"/>
DHCP 類型	<input type="button" value="伺服器"/> ▾
起始 IP 位址	<input type="text" value="192.168.1.100"/>
結束 IP 位址	<input type="text" value="192.168.1.200"/>
子網路遮罩	<input type="text" value="255.255.255.0"/>
DHCP主要DNS伺服器	<input type="text" value="192.168.1.254"/>
DHCP次要DNS伺服器	<input type="text" value="0.0.0.0"/>
預設閘道	<input type="text" value="192.168.1.254"/>
釋放時間(秒)	<input type="text" value="86400"/> 秒

IP位址	此處顯示3G無線路由器的區域網路位址(預設IP位址為192.168.1.254)。
子網路遮罩	3G無線路由器的子網路遮罩。(預設值為255.255.255.0)
DHCP類型	停用: 停止3G無線路由器發配IP位址給連線的用戶端。 伺服器: 啟用3G無線路由器發配IP位址給用戶端。
起始 IP位址	此本地IP網路位址共用集區的起始位址。本集區為連續IP位址區段的一部分。保留預設值192.168.1.100應可適用在大部分的情況下。3G無線路由器會從192.168.1.100開始發配IP位址。 (預設DHCP範圍為 192.168.1.100~192.168.1.200)。
結束 IP位址	結束IP位址可設定最大值為254。若是起始位址設為 192.168.1.100 則結束IP位址是 192.168.1.200，則3G無線路由器IP位址發配會由192.168.1.100發配至192.168.1.200為止。
子網路遮罩	用戶端的子網路遮罩須與3G無線路由器相同區段。
DHCP 主要 DNS 伺服器	使用者可自行設定發配IP位址的DNS伺服器。
DHCP 次要 DNS 伺服器	使用者可設定一個次要的DNS伺服器作為備用。
預設閘道	在此輸入預設閘道的IP位址。
釋放時間(秒)	重新分配IP位址的時間(秒)，預設值為86400秒。

## 步驟4. 網路模式

設定無線網路模式、網路名稱以及頻率(頻道)。

**設定精靈**

This page is used to configure the parameters for wireless LAN clients which may connect to your Access Point.

---

**網路模式**

**網路名稱 (無線網路識別碼)**

**頻率 (頻道)**

網路模式	可由下拉式選單選擇11b/g mixed mode, 11b only, 11g only, or 11b/g/n mixed mode。 (預設值為11b/g/n mixed mode)
網路名稱 (無線網路識別碼)	顯示SSID (Service Set Identifier) 無線網路名稱。
頻率(頻道)	可由下拉式選單選擇1~11 頻道或是自動選取。

## 步驟5. 安全模式設定

設定無線網路的安全模式。

**設定精靈**

This page allows you to setup the wireless security.  
Turning on WEP or WPA by using Encryption Keys could prevent any unauthorized access to your wireless network.

---

**安全模式**

## 安全模式

安全模式選項為停用、Open System、Shared Key、AUTO (Open/Shared)、WPA-PSK、WPA2-PSK或是 WPA-PSK/WPA2-PSK等加密選項可供選擇。預設值是停用。建議使用者設定無線安全模式以避免無授權的存取。

Open System/Shared Key/AUTO(Open/Shared)

安全模式	Open System	
預設金鑰	金鑰 1	
WEP 金鑰 1	<input type="text"/>	十六進位
WEP 金鑰 2	<input type="text"/>	十六進位
WEP 金鑰 3	<input type="text"/>	十六進位
WEP 金鑰 4	<input type="text"/>	十六進位

預設金鑰: 可選擇任一金鑰1~4。

WEP 金鑰 1~4: 在所選擇的金鑰欄位中輸入密碼，所輸入的金鑰密碼必須和連線的無線路由器相同。

- 十六進位 (WEP 64 bits): 10 Hex字元(0~9, a~f)。
- 十六進位 (WEP 128 bits): 26 Hex字元(0~9, a~f)。
- ASCII (WEP 64 bits): 5 ASCII字元(請注意大小寫)。
- ASCII (WEP 128 bits): 13 ASCII字元(請注意大小寫)。

WPA-PSK/ WPA2-PSK/ WPA-PSK/WPA2-PSK

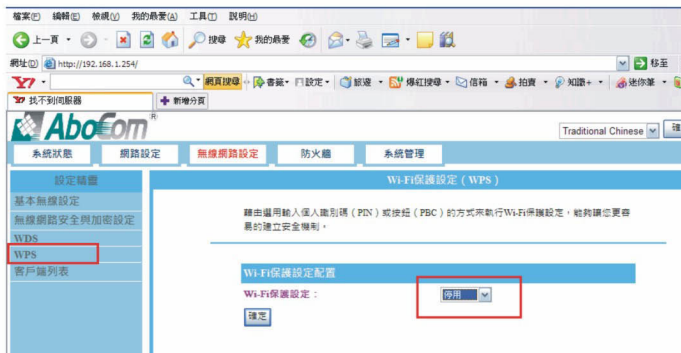
安全模式	WPA-PSK/WPA2-PSK	
WPA演算法	<input type="radio"/> TKIP <input checked="" type="radio"/> AES <input type="radio"/> TKIP/AES	
通行碼	<input type="text" value="12345678"/>	

WPA演算法: 選擇演算法TKIP和AES支援 WP-PSK安全模，TKIP、AES以及TKIP/AES支援WPA2-PSK、WPA-PSK/WPA2- PSK模式。

通行碼: 輸入8~63碼ASCII字元或是64碼十六進位的字元。

## 步驟6. 關閉Wi-Fi保護設定 (WPS)

連至【無線網路設定】將Wi-Fi保護設定選擇【停用】後按【確定】完成設定



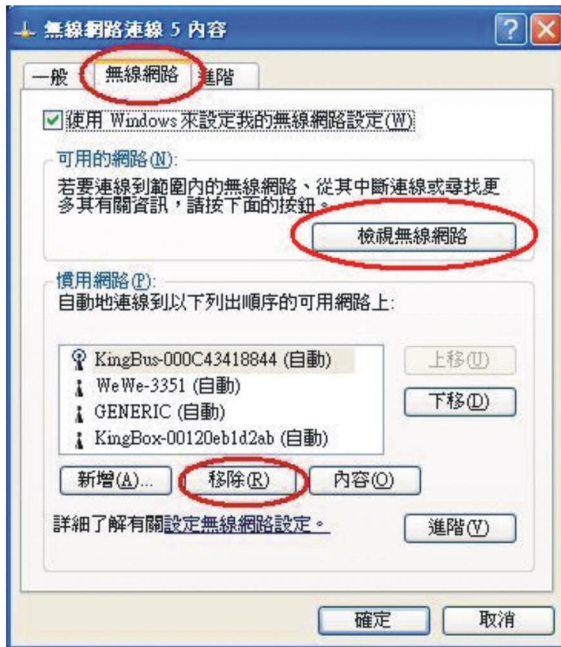
## 疑難排解

### 一、開機無燈號

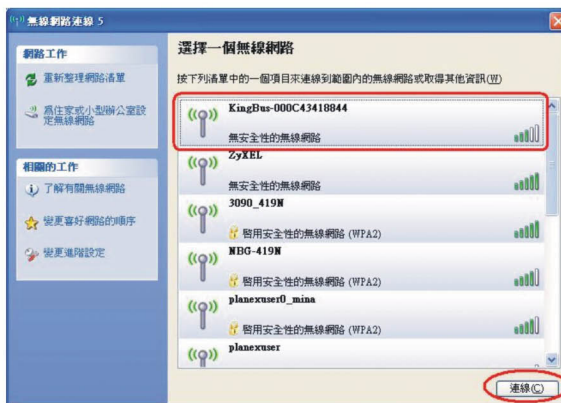
請檢查電源是否正常供電，查看是否插頭脫落或者電源供應系統發生問題。如果電源供應正常，裝置仍無燈號，請連絡客服人員。

### 二、無法連線至無線網路

- 清除舊的無線網路設定，Windows XP使用者在開始> 控制台> 網路連線> 在無線網路連線圖示上點選滑鼠右鍵>再選擇內容，移除所有慣用網路內的連線 設定。



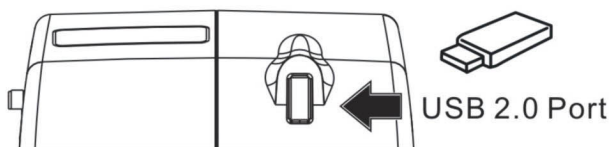
- 再點選檢視無線網路查看無線網路設定的名稱是否重覆 或是點選重新整理網路清單來選擇合適的無線網路名稱，按下連線。



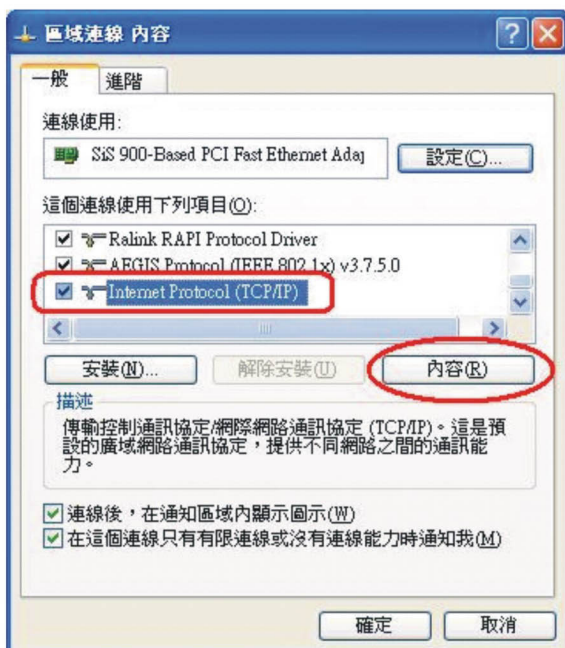
- 查看天線是否脫落或者損壞，如果為天線損壞，請連絡客服人員。

### 三、無法以3G方式連線至網際網路

- 檢查3G USB網卡是否正確安裝至裝置的USB 連接埠。

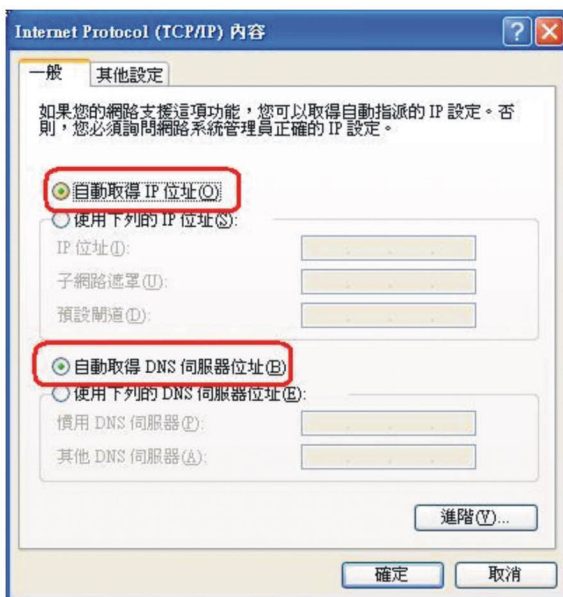


- 當3G USB網卡安裝至USB連接埠並沒有燈號顯示，請再次插拔3G USB網卡。如果仍然沒有燈號反應及無法確定3G USB網卡可以正常工作，請連絡客服人員。
- 請確認附近是否可以接收到手機訊號；另外在高速行駛(大於時速150公里)中有可能會發生斷訊情況。
- 請確認有線或無線網路的IP位址設定為DHCP模式。
  - 》點選開始> 控制台> 網路連線> 在區域網路圖示上點選滑鼠右鍵>再選擇內容。
  - 請確認Internet Protocol (TCP/IP)選項是否有被勾選啟用。
  - 》選擇 Internet Protocol (TCP/IP)選項後點選內容進入設定。



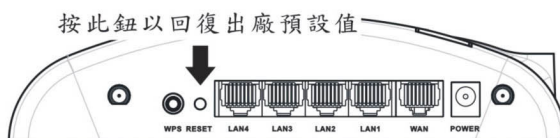


》請選擇自動取得IP位址以及自動取得DNS伺服器位址後，再選擇確定來完成設定。



#### 四、回復出廠預設值

· 當裝置不當的設定或者工作不正常時，可以利用RESET按鍵重置系統設定，按下RESET按鍵持續時間約5秒左右放開，此時裝置會回復至出廠的設定值。



#### 警語

- (1) 「經型式認證合格之低功率射頻電機，非經許可，公司、商號或使用者均不得擅自變更頻率、加大功率或變更原設計之特性及功能」警語
- (2) 「低功率射頻電機之使用不得影響飛航安全及干擾合法通信；經發現有干擾現象時，應立即停用，並改善至無干擾時方得繼續使用。前項合法通信，指依電信法規定作業之無線電通信。低功率射頻電機須忍受合法通信或工業、科學及醫療用電波輻射性電機設備之干擾」。

歡迎進入友旺科技全球資訊網，取得更多產品資訊。

客服電話：0800079123或 TEL：02-89121658 轉 7。

友旺科技全球資訊網址: <http://www.aboway.com.tw>



[www.aboway.com.tw](http://www.aboway.com.tw)