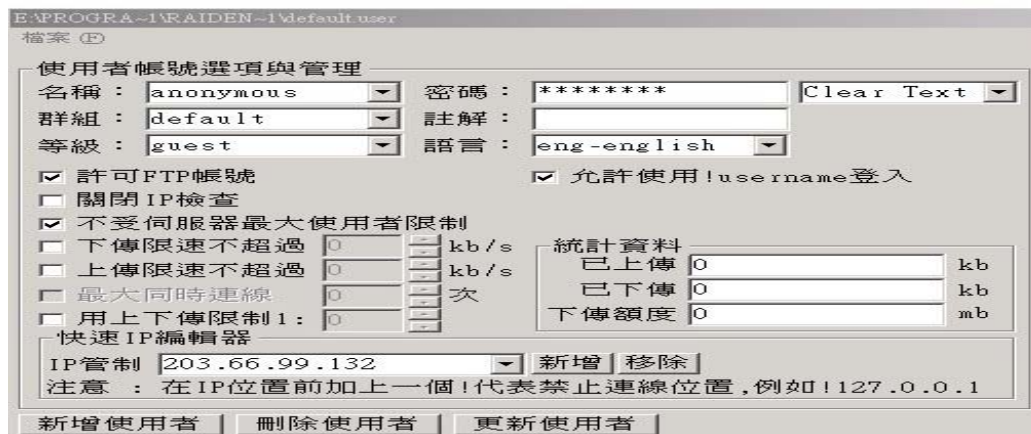
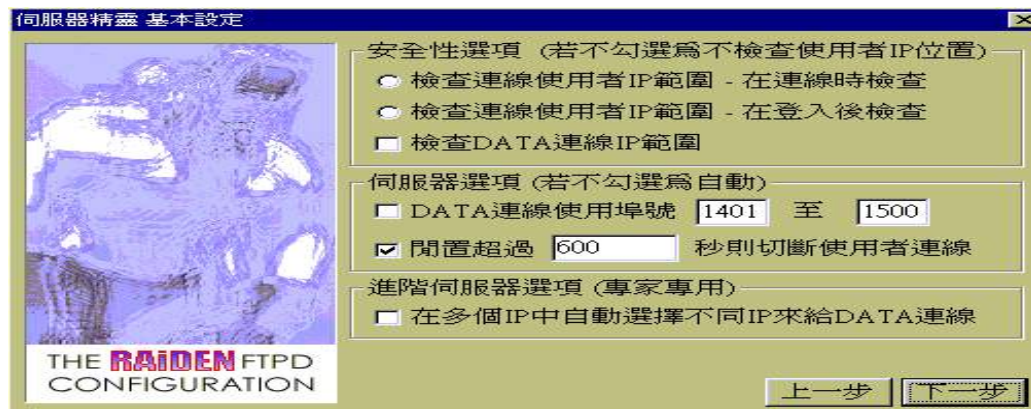
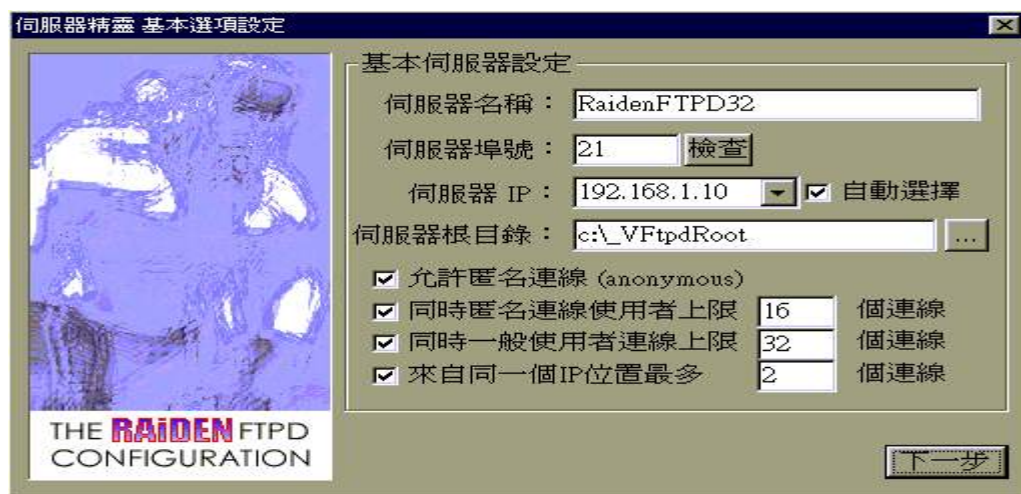
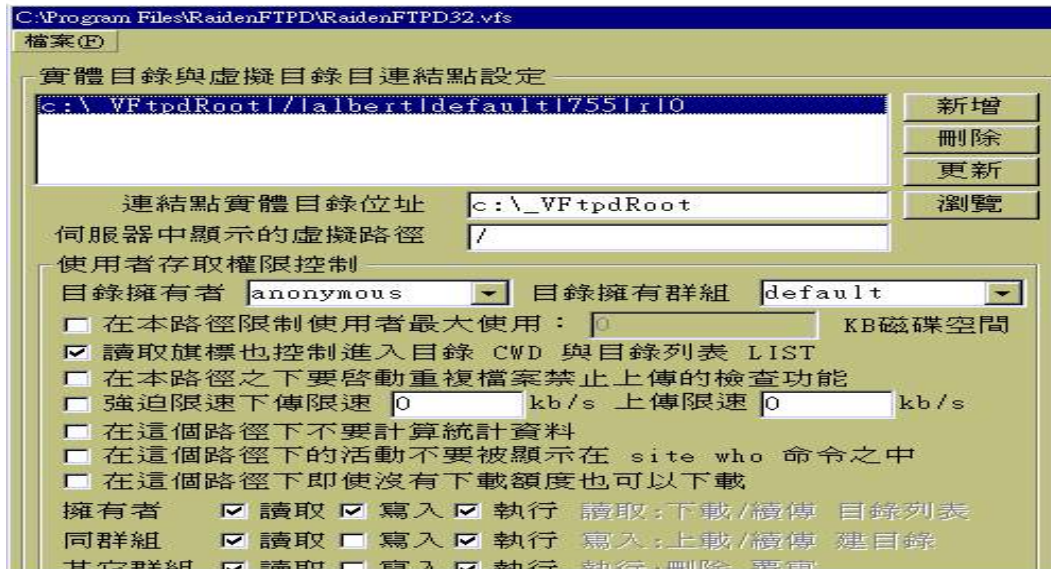


主題：CAS1040 IP 分享器架設 FTP 有點問題:

測試結果：(測試架構如附圖一、二、三)

- 一、我是 download Raidenftp version 2.2 Build 221 來試, 先在 win2000 上架設(如架構圖一在 LAN 架設, 但都沒有 login 成功, 所以 FTP 沒法下 dir(亦即無 login, 雖可進入 ftp> 之提示符號下), 但改用 win98 上架 Raidenftp 即可, 是否為作業系統的關係, 我不知道, 尚待測試(雖它說明稱可以 support win2000)。不知 USER 是否為此情況, 抑或在 Raidenftp 上設定上有問題所致
- 二、Raidenftp 上的使用說明可能是舊版, 與實際設定差距蠻大的, 如其上有一說明為 auto_choose_ip=1 有虛擬 ip 者千萬不要設為 1, 但在此版我只看到一自動選擇 IP 的 Check box 但選不選均沒有關係, 只要按照其內的快速安裝精靈安裝即可, 說明如下圖例。





三、只要按照上面步驟設完即可。

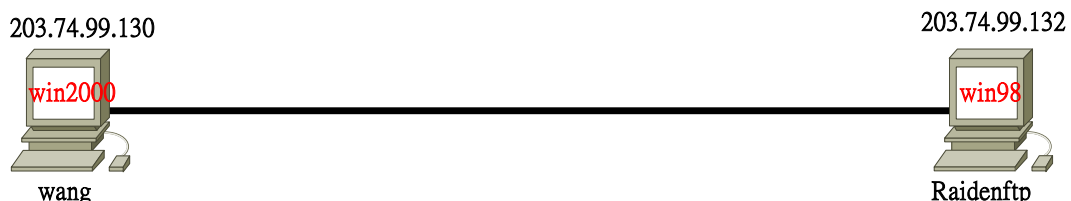
※ 需注意的為伺服器埠號設完要 → 按檢查之 button。

※ 另需注意的為步驟五之說明。

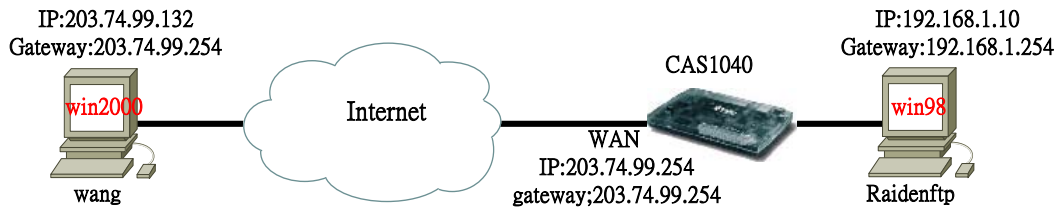
四、CAS1040 只要在進階設定 → 系統管理 → 虛擬伺服器 → 藉由名稱 → 應用伺服器[協定埠設為 TP(TCP21)] → 內部網路 IP 位址設為安裝 Raindenftp 之 server 所定之 IP 即可 (ie 如 192.168.1.10)，DMZ host 不用設。

五、若要在 Raindenftp 之 server 設多個 FTP 站 Port 的設定為 21 22 23 24 26，但在 CAS1040 上不須再開其他 PORT，只要在虛擬伺服器上設 PORT21 於該 IP 即可。

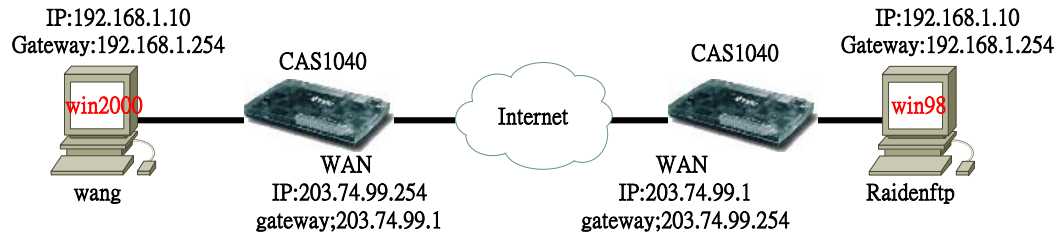
六、我的 CAS1040 之 firmware 為 6.0 版，我的測試架構如下，相關設定如圖內所示，請參考不再贅述：



架構圖一



架構圖二



架構圖三