

請保留購買證明
並且至官網登錄
www.aboway.com.tw

保固說明請見
第13.14頁說明

A18 Android 四核心智慧電視棒
Android TV Dongle

使用說明書

Quick Installation



Remark : The Android robot is reproduced or modified from work created and shared by Google and used according to terms described in the Creative Commons 3.0 Attribution License. <http://creativecommons.org/licenses/by/3.0/>

注意

低功率電波輻射性電機管理辦法：

第十二條經型式認證合格之低功率射頻電機，非經許可，公司、商號或使用者均不得擅自變更頻率，加大功率或變更原設計之特性及功能。

第十四條低功率射頻電機之使用不得影響飛航影響安全及干擾合法通信，經發現有干擾現象時，應立即停用，並改善至無干擾時方得繼續使用。

前項合法通信，指一電信法規定作業之無線電通信低功率射頻電機需忍受合法通信或工業，科學及醫療用電波輻射性電機設備之干擾。

注意警語

- ◎ 請勿受潮或碰觸水源，造成觸電或電路損壞。
- ◎ 請勿擅自拆殼，以免觸電危險或造成產品內部損壞。
- ◎ 本產品符合NCC低功率射頻電機產品法規。
- ◎ 電力範圍詳見電源標示說明。

 **AboCom** | 友旺科技

友旺科技股份有限公司 <http://www.aboway.com.tw>

©23145 新北市新店區寶橋路235巷130-2號4樓

維修服務專線：(02)8912-1658

服務時間 / 星期一至五 上午09:30-12:00 下午13:30-17:30

生產國別：中國 設計驗證：台灣



Android TV Dongle by **AboCom**

產品全數通過  NCC 國家級認證，使用安全無虞

一 產品包裝內容物

請確認 包裝盒內有以下物品：

1. 智慧電視棒 (一台)
2. HDMI 線(一條,僅供延伸使用)
3. Micro USB to Normal USB線(公)
4. Micro USB to Normal USB線(母)
5. 變壓器電源插頭 5V, 2A (一個)
6. 產品說明書(一本)

Contents

1. One Dongle
2. One HDMI Cable
3. One Micro USB to Normal USB Male Cable
4. One Micro USB to Normal USB Female Cable
5. One Power Adapter
6. Operating Guide

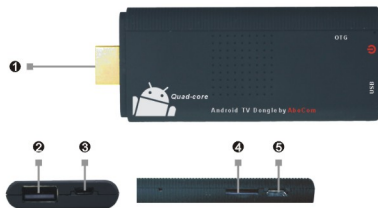


主配件如果齊全，也請您**保留發票**或**相關購買證明**，並立即至本公司官網註冊會員，**登錄您所購買的產品**，如此將可享有本公司完整的售後服務！

友旺科技官網：www.aboway.com.tw

服務電話：02-8912-1658

服務時間：週一～週五 AM09:30~12:00 PM13:30~17:30 (例假日除外)



- 1.HDMI介面：與電視機（或其他顯示螢幕）的HDMI插孔連接。
- 2.USB 外接介面1：支持多種外接設備：鍵盤，滑鼠，攝影鏡頭，USB隨身碟，隨身硬碟，USB HUB等。
- 3.電源：電源輸入。
- 4.Micro SD記憶卡插槽（最大可支援到32GB）
- 5.OTG介面：將Micro USB to Normal USB線(母)連接線插入，另一端即可連接USB HUB來擴充USB裝置在與其它電腦連接時傳輸資料。

1. HDMI Interface: Connect to TV (or other display) HDMI jack.
2. USB 2.0 Host 1, Support to connect external device (Mouse, Keyboard, Hard disk, Flash Driver, Webcam, Mic and Etc.)
3. Micro USB DC IN: It's Used for supply power or data transmission by USB disk mode.
4. Micro SD Memory Slot: Max. 32G Supported.
5. OTG : Using micro USB to normal USB female cable to connect it for USB devices expansion.



- 1.將智慧電視棒HDMI 插頭與電視HDMI 介面連接（如果不方便直接連接到電視，請使用配件HDMI 延伸線），並將電視「視訊輸入來源」選擇至所連接的HDMI輸入頻道。
- 2.USB 供電：將配件的電源線Micro USB與智慧電視棒連接，並將另一端USB接頭插入變壓器連接插頭。
- 3.將USB滑鼠連接至USB插孔

1. Connect dongle HDMI interface with TV HDMI port. (If it can not be connected directly to the TV, using extension HDMI cable), and TV video input channel should be selected in the connected HDMI.
2. Power On: Using USB Cable connect dongle with power adapter.
3. Connect USB Mouse



插上電源開機約需50秒，之後會出現上圖之系統桌面，所顯示的功能選項有：

1. 瀏覽器：網頁瀏覽，線上影音
2. 下載：可下載新的應用程式與遊戲
3. 電子郵件：可開啟電子郵件
4. 應用：存放所下載的應用程式及遊戲
5. 檔案管理：管理系統記憶體或外部儲存設備的檔案
6. 多媒體：預覽所有圖片和影片
7. 系統設定：電視棒的系統設定

TV Dongle startup is complete, the TV screen display system desktop, the function are :

1. Browser: Web browsing.
2. Download: You can download new applications and games from Google Play.
3. E-Mail
4. Apps: All applications and games that has been downloaded.
5. File manager: manage all files in dongle memory
6. Multimedia: View all the pictures and videos..
7. Settings: The related system setting on A18 Dongle.



系統啟動後，若發生系統桌面顯示與電視螢幕比例不吻合，請依以下操作：在桌面點選【系統設定】顯示，從左邊「裝置」項目中點選【顯示】，畫面右邊下拉式列表中點選【顯示輸出模式】，再選擇電視可支援的解析度。

If your TV or display is not consistent with the proportion of a TV screen, in accordance with the following steps: Click [Settings] icon on the desktop, select [Display] from the "DEVICE" list, the "Display" drop-down list will appear on the right side of the screen. select [Display output mode], then select the resolution of the TV can support.

注意

系統預設的解析度為720P，如果要調整成1080P，請務必確認您的電視或螢幕有支援到1080P，如無法支援而誤設為1080P，此時螢幕會變成全黑的狀態，需另外尋找一台支援1080P的電視或螢幕，將電視棒插上再調回720P，再接回原電視螢幕才可使用。

Note: The system default resolution is 720P, if you want to adjust to 1080P, please make sure that your TV or monitor supports up to 1080P, if you are not able to support but mistakenly set to 1080P, the screen will become entirely black, you need to looking for another support 1080P TV or monitor, plug the dongle and then transferred back to 720P.



無線訊號顯示

1. 網路連接：在桌面點選【系統設定】圖示，從「無線與網路」項目中，點選「Wi-Fi」項目右邊【關閉/開啟】按鈕，當顯示【開啟】時，在螢幕的右邊會列出Wi-Fi所搜尋到的Wi-Fi AP(基地台)。選擇您自己家裡所連接的基地台。(依WiFi AP的設定可能需要輸入連接AP的密碼)，連線成功右下角，無線訊號顯示為藍色。
2. 網路連接後返回桌面，點選【瀏覽器】圖示即可上網。

1. Internet Access: Click [Settings] icon on the desktop, Select "Wi-Fi" ON/OFF switch in ON, the right side of the screen lists the searched Wi-Fi AP. Choose your own connected to the base station. (According to the Wi-Fi AP settings may need to enter the password for access to the AP)
- 2 Return to the desktop, click [Browser] icon to access the Internet.

注意：

本產品須連接IP分享器或Wi-Fi AP/Router，無法直接與電信或寬頻服務業者之Cable Modem或ADSL Modem連接。
IP分享器可於各大賣場選購。



在下載遊戲或Android APP前，必須先在【設定】【帳戶】選項中點選【新增帳戶】，去設定您的Google帳號。相關Google帳號的申請與設定請查詢Google相關說明。

1. 在桌面點選【下載】圖示，從Play商店中選擇您喜好的遊戲或者應用程式下載並安裝。
2. 在桌面點選【應用】圖示，選擇已從Play商店下載的遊戲。
3. 如果不是經由Play商店下載的遊戲或軟體，而是經由瀏覽器網頁的方式下載，所下載的軟體將會存在「本機磁盤」中。你可以從桌面點選【檔案管理】，再點選「本機磁盤」中的「Download」目錄夾，即可看到從瀏覽器所下載的.apk檔案。點選apk檔案即可安裝。

注意：如非Play商店下載之APK請至設定→安全性將「未知的來源」打勾。

Before download games or Android Apps from Google Play, you have to apply and set your account information in [Accounts & sync] under [Settings] Icon.

1. Click [Download] icon on the desktop, choose your favorite game or application from the Google Play to download and install.
2. Click [Apps] icon on the desktop, select the game that downloaded from the Google Play before.
3. If the apps are not downloaded from Google Play, but via a web browser, the files will exist in the Local

Memory. Just Click [File Manager] from the desktop, and click "Download" directory under [Local Memory] folder, you can see downloaded apk files from the browser. Double click apk file to install the apps in TV

八 圖片瀏覽

Photo Browsing

1. 確認 Micro SD卡已插入電視棒 Micro SD插槽，或 USB port有連接外部USB隨身碟，並且記憶卡及隨身碟內有圖片檔。
2. 在桌面點選【多媒體】圖示進入，按住滑鼠左鍵立即左右滑動來切換圖片或檔案夾列表。長按滑鼠左鍵，當圖片或檔案夾出現藍色外框，表示已選擇該檔案或資料夾，螢幕上方會出現功能表，可選擇相關功能及服務。再點選一次即可取消選擇。
3. 點選單一圖片小圖示，即可全螢幕顯示圖片。

1. Confirm USB port connects an external USB flash drive, and image files existing.
2. Click [Multimedia] icon on the desktop, all of photo files will display on the screen.
3. Click single picture small icon, you can display pictures in full screen.

九 觀看影片

Watch the Movie

1. 確認 Micro SD卡已插入電視棒 Micro SD插槽，或 USB port有連接外部USB隨身碟，並且記憶卡及隨身碟內有影片檔。
2. 在桌面點選【多媒體】圖示進入，按住滑鼠左鍵立即左右滑動來切換影片或檔案夾列表。長按滑鼠左鍵，當影片或檔案夾出現藍色外框，表示已選擇該檔案或資料夾，螢幕上方會出現功能表，可選擇相關功能及服務。再點選一次即可取消選擇。
3. 點選單一影片小圖示中的▶播放按鈕，即可全螢幕播放影片。

1. Confirm USB port connects an external USB flash drive, and video files existing.
2. Click [Multimedia] icon on the desktop, all of video files will display on the screen.
3. Click single video small icon, and press "Play" button to watch the full-screen video.

滑鼠及鍵盤設定

+ Install Wire or Wireless Mouse and Keyboard

1. 無線滑鼠鍵盤：將無線滑鼠及鍵盤的USB收發器插入電視棒的USB插孔。
2. 有線滑鼠：可直接插入電視棒的USB插孔。
3. 螢幕虛擬鍵盤設定：在桌面點選【設置】圖示，從「個人」項目中，點選「語言與輸入裝置」。從右邊視窗「鍵盤與輸入法」項目中，點選【預設】項目，就可以選擇您所要的預設輸入法。

TV dongle can support Wire or Wireless mouse and keyboard via USB port connect.

+ DLNA功能說明（又稱：家庭網路多媒體共享）

1. 將智慧型手機與電視棒在同一個內網連結，或者兩個裝置都連接在同一台AP/Router上。
2. 執行手機上的DLNA相關應用程式，並開始搜尋DLNA裝置服務器。本機的預設名稱是『A18』，你可以在【eHomeMediaCenter】主畫面中點選「Settings」去修改顯示名稱。點選連結裝置後即可使用家庭網路多媒體共享。
3. 如果您的手機沒有DLNA應用程式，可以試著在手機安裝網路上第三方應用程式，例如「imediashare」。

A18 support DLNA function, you can enable it on “eHomeMediaCenter” apps, and default setting is ON, DLNA device name is “A18” . Please make sure your hand device has DLNA Apps (such as imediashare).

十二 手機遙控功能說明 RemoteControl

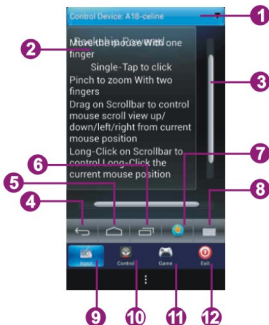
此功能可利用手機的觸控螢幕控制電視棒游標移動，並在某些情況下可輸入英文及數字。

使用此功能前，手機必須先至友旺官網(客戶服務 > 檔案下載 > Android 應用 > A18 for Panasonic 特仕版) 下載安裝專屬APK程式才能執行此功能。

手機與電視棒配對：

1. 將電視棒和手機連接到同一個AP。
2. 打開手機端的遙控APP，APP會自動搜尋產品裝置，若沒出現可點Refresh重新搜尋。

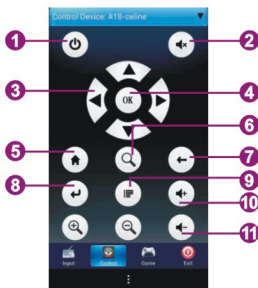
手機遙控畫面說明：



使用說明：

1. 點選後可重新選擇產品型號
2. 觸控操作區
3. 下面和右邊移動軸可換頁或上下移動
4. 回上頁
5. 回主介面
6. 檢視已開視窗
7. 切換指向模式和感應滑動模式
8. 開啟關閉鍵盤輸入文字(僅英文及數字)
9. 平板模式(滑動，點二下進入功能)
10. 遙控器模式
11. 遊戲操控模式
12. 離開手機遙控程式

遙控器模式畫面說明：



使用說明：

1. 關閉電視棒電源(需再度開啟請重新插拔電插頭)
2. 靜音
3. 上下左右移動
4. OK, 進入功能
5. 回主介面
6. 開啟Google瀏覽器搜尋
7. 回上頁
8. Enter
9. 選項
10. 音量+
11. 音量-

遊戲操控模式畫面：



此功能由於功能較複雜，說明篇幅較多，詳情請見官網(客戶服務→FAQ常見問題)功能介紹。

文字輸入模式畫面說明：



使用說明：

1. 文字輸入
2. 滑動游標
3. 切換英文/數字符號輸入
4. 空格

註 本公司Android智慧電視棒(盒)產品，定位為影音媒體播放為主，其它部分應用程式可能因為下列因素而無法安裝使用：

1. 應用程式需要衛星定位(GPS)，或重力感測(G-Sensor)功能
2. 應用程式本身對硬體有針對性的開發，可能與本機的硬體規格不符合。

▲ 注意警語

- ◎ 請勿受潮或碰觸水源，造成觸電或電路損壞。
- ◎ 請勿擅自拆殼，以免觸電危險或造成產品內部損壞。
- ◎ 本產品符合NCC低功率射頻電機產品法規。
- ◎ 電力範圍詳見電源標示說明。

為符合節能規範，開關機請插拔電源

 | **友旺科技**

Android 智慧電視棒保固卡

客戶名稱：	購買日期：
客戶地址：	手機號碼：
商家名稱：	產品型號：
商家地址：	產品序號：
商家電話：	發票號碼：

請保留購買證明
並且至**官網登錄**
www.aboway.com.tw

經銷商店章
經銷商經手人簽章

僅限於台灣購買使用 For Taiwan Users Only.

注意

低功率電波輻射性電機管理辦法：

第十二條經型式認證合格之低功率射頻電機，非經許可，公司、商號或使用者均不得擅自變更頻率，加大功率或變更原設計之特性及功能。

第十四條低功率射頻電機之使用不得影響飛航影響安全及干擾合法通信，經發現有干擾現象時，應立即停用，並改善至無干擾時方得繼續使用。

前項合法通信，指一電信法規定作業之無線電通信低功率射頻電機應忍受合法通信或工業、科學及醫療用電波輻射性電機設備干擾。



保固說明

◎友旺科技銷售之Android TV Dongle提供一年保固服務，保固期間計算以經銷商蓋章之保固註明購買日期為準，請妥善保管您的購買證明，並請於購買後一個月內至官網登錄(www.aboway.com.tw)，保固期間內維修，如無法提出購買證明或無登錄保固資料，則以友旺科技產品出廠日期推估保固期。

◎配件提供新品更換服務，保固規範請參原廠網站公告

◎若新品故障，請於購買日起七天內攜帶完整包裝及配件至經銷商進行更換

◎維修過程中無法確保產品裡儲存資料及下載軟體之完整性，故送修前請先妥為備份

◎產品檢查、重新安裝軟體，不屬於維修之列

◎請妥善購買證明，保固維修時需出示購買證明

◎產品序號貼紙或經銷商貼紙若不完整，視同過保固期限

◎除本體外所有配件為消耗品提供三個月保固

在保固範圍內，友旺科技提供消費者免費維修服務，但下列情況，將酌收費用或判定無法維修

◎因天災或不可抗力抗拒之外力所造成的損壞

◎未按使用手冊規定操作或因不當使用而造成的損壞

◎依原廠保固條件產品內部受震而導致之故障不在保固範圍內

◎曾交付給未經原廠授權的廠商修理，擅自拆卸、改裝或更換非原廠零件

◎故障送修未妥善包裝，於運送過程造成損壞

◎所有功能繼續小心使用，如有任何人為損壞，維修需酌收材料費



友旺科技股份有限公司 <http://www.aboway.com.tw>

◎23145 新北市新店區寶橋路235巷130-2號4樓

維修服務專線：(02)8912-1658

服務時間／星期一至五 上午09:30-12:00 下午13:30-17:30

生產國別：中國 設計驗證：台灣

軟體更新方法

附錄

1. 連線至友旺官網www.aboway.com.tw

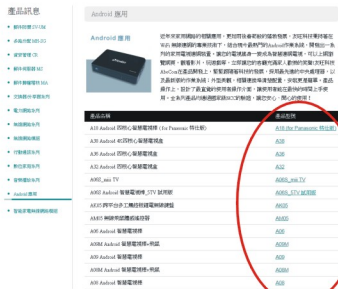
2. 點選「產品訊息」



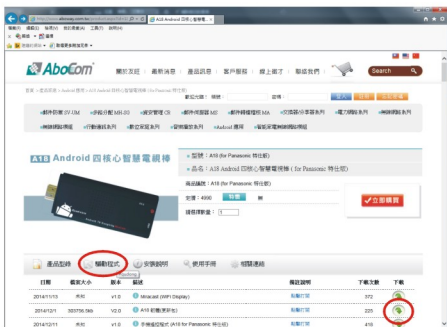
3. 點選左下方的「Android應用」



4. 依個人產品選擇相對應「產品型號」



5. 點選「驅動程式」(請依您的型號點選)
6. 點選右方的下載箭號(請依您的型號點選)
即開始下載



註：下載後之驅動程式為一RAR壓縮檔，內有A18更新步驟說明(Word檔案)，請按照步驟進行更新即可。

Miracast (WiFi Display) 安裝使用說明

Miracast (WiFi Display) Android裝置與A18透過WiFi 點對點連接，將Android裝置上的畫面，同步顯示在A18所連接的顯示器上。
因Miracast 通訊協定尚未統一標準化，可能因手機品牌，型號，或Android版本不同等因素，造成無法連線或顯示無法同步的狀況，此狀況非A18本產品之瑕疵，請用戶斟酌使用及體諒!



可更換電視屏
WiFi Display
顯示名稱

執行Miracast (WiFi Display)

1. 在應用程式中，點選 圖示。
2. 執行Miracast (WiFi Display)功能後，A18所連接的螢幕或顯示器會出現 WiFi Display的等待連線畫面這時即可執行手機或平板上的Miracast功能，各家miracast操作方式略有不同請參閱手機或平板的說明書。
3. A18的WiFi Display預設裝置名稱為"Android_XXXX"
當手機或平板搜尋到此裝置時，執行連線後，A18會出現要求連線授權的畫面，點選"確定" 按鈕後即可開始畫面同步顯示。

註1：WiFi Display在各品牌手機的功能選項名稱各異，詳情請洽手機供應商。