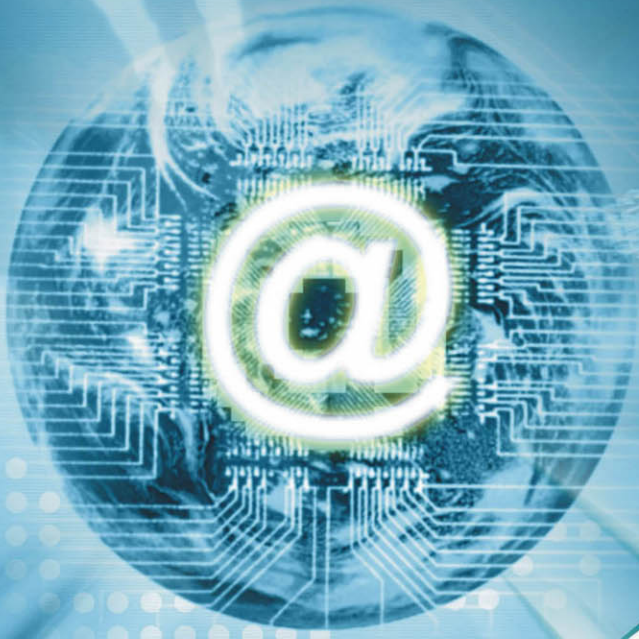


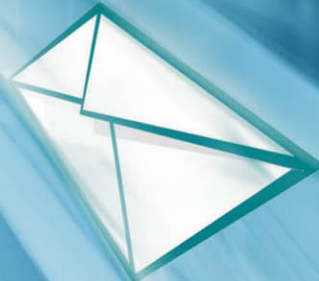
資安的守護神 · MIS的好伙伴



MG2450

硬體式郵件伺服器

Mail Server Gateway



一部到位

EASY NO.1



- | | | | | |
|-----------------------------|---|-------------------------------|-------------------------------|---|
| <p>硬體式
Mail Server</p> | <p>快速安裝精靈
EZ NO.1</p> | <p>Anti-Spam
垃圾郵件過濾</p> | <p>內建
Web Mail</p> | <p>Policy Control
郵件策略控管</p> |
| <p>HA
雙機備援</p> | <p>郵件帳號
無痛轉移</p> | <p>Anti-Virus
郵件防毒</p> | <p>內建
Web Disk</p> | <p>SMTP
寄信認證</p> |
| <p>Push Mail
手機收發郵件</p> | <p>Personal Address Book
個人/共同通訊錄</p> | <p>Spam /Virus
郵件隔離區</p> | <p>Spam /Virus
隔離郵寄通知</p> | <p>個人 / 整體化
自訂郵件規則</p> |
| <p>內建
500G HD</p> | <p>中/英文
Web UI</p> | <p>Mail Backup
郵件備份</p> | <p>內建
DNS Server</p> | <p>Mail & Account Mgn
郵件及帳號管理</p> |
| <p>產品
二年保固</p> | <p>無帳號及人數
授權限制</p> | <p>Mail Auditing
郵件稽核</p> | <p>Mail Relay
郵件代轉</p> | <p>Log & Statistic
郵件日誌報表</p> |



MG2450

Mail Server Gateway

硬體式郵件伺服器

現代人越來越依靠網際網路，尤其使用電子郵件更成為與朋友或客戶聯絡溝通及生活上不可或缺的工具。

如何選擇企業所需穩定有效率的Mail Server並兼具經濟效益，還要考量其方便架設與輕鬆管理等因素，實是老闆及企業MIS人員心中之痛。傳統Mail Server的組合，從伺服器的多品牌電腦選擇、作業系統(UNIX、Linux、Windows...)、Mail Server軟體、DNS伺服器架設、郵件防毒過濾整合方案，架設及管理郵件伺服器所耗費的費用、人力與時間，已是企業不容小覷的事實。對管理者而言，為了搞定Mail Server必須費心整合多樣設備與軟體，每一個環節都不可輕忽，如有差錯則會讓管理者及用戶，甚至企業付出慘痛的代價。

為了有效解決架設與管理Mail Server，一併過濾煩人的垃圾郵件(Spam mail)與病毒郵件(Virus Mail)的擾人問題，友旺科技特地推出硬體式郵件伺服器(Mail Server Gateway) MG2450。友旺科技的MG2450，採用工業級電腦(IPC)硬體式架構，一次解決傳統Mail Server的組合問題，從硬體安裝、軟體設定、操作管理、分層維護、容錯備援、郵件安全防護(Anti-Virus & Spam)、郵件備份、郵件稽核、郵件策略控管、郵件分析報表...等，提供了最佳郵件整合與解決方案。友旺科技的MG2450提供安裝精靈(Install Wizard)及內建中英文Web UI網頁介面，管理人員不須具備太多作業系統瑣碎的專業知識，MG2450 Mail Server安裝設定3分鐘內一次搞定；更具備「自動學習郵件帳號」功能，讓舊Mail Server的郵件及帳號(含LDAP/AD帳號認證)直接無痛轉移至MG2450，免除管理人員手動輸入郵件帳號的痛苦，一次搞定新舊Mail Server的郵件及帳號轉移，管理維護更輕鬆。

MG2450內建Web Mail(網頁式郵件)，即使不在公司或家裡，仍可透過網頁瀏覽器(Web Browser)利用http或https(SSL加密連線)直接撰寫郵件及收發郵件，郵件私密安全無慮。內建Web Disk(個人網路隨身碟)功能，用戶以http網址，透過Mail快速發送大檔案，讓收信者直接點選郵件內http網址下載檔案，取代以往信件夾檔過大，無法傳送或接收及FTP網址拒絕下載的擾人問題。配合Web Disk功能，更可充當個人網路隨身碟，隨時存個人重要檔案或資料。MG2450提供完整的郵件日誌(Log)、統計分析(Statistic)報表及分層授權管理，並提供遠端管理功能，方便管理者即時瞭解及掌控郵件伺服器。MG2450具有易於安裝管理及提供整體的郵件解決方案，不需額外採購郵件過濾防毒產品，無使用人數授權限制及郵件帳號數量不設限，病毒引擎與病毒碼無授權付費問題，日後軟體功能升級，無須再付費，大幅節省投資成本。選擇友旺科技MG2450郵件伺服器(Mail Server Gateway)，讓你的企業Mail Server「一部到位，Easy NO.1；一次付費，終生服務」。

MG2450產品特點

◎MG2450硬體式郵件伺服器(Mail Server Gateway) 一部到位，Easy NO.1

友旺科技的MG2450產品，採用工業級電腦(IPC)硬體式架構，內建2個10/100/1000M Gigabit 網路埠及500GB硬碟，符合19"英寸寬度，1U高度的工業標準，不佔空間便於安裝。一次解決傳統Mail Server的組合問題，從伺服器的硬體組合、效能穩定性、軟體安裝、操作管理、分層設定及管理維護、主機容錯備援、郵件安全防護(Anti-Virus & Anti-Spam)、行動郵件(Push mail)、郵件策略控管、郵件備份與稽核、郵件日誌分析報表...等，提供了最佳Mail Server整合與解決方案，透過MG2450的中英文Web UI、快速安裝精靈及郵件帳號無痛轉移功能，讓你的Mail Server「一部到位，Easy NO.1」。

◎內建中英文網頁介面(Web UI)及快速安裝精靈(Install Wizard)功能

MG2450產品內建中英文Web UI網頁介面，支援繁體中文、簡體中文及英文語言，並可即時切換語系。提供安裝精靈(Install Wizard)功能，透過逐步對答方式來設定Mail Server需求的環境，管理人員不須具備太多作業系統瑣碎的專業知識，Mail Server安裝設定3分鐘內一次搞定，管理維護輕鬆免煩惱。管理者亦可隨時隨地利用網頁瀏覽器(Web Browser)透過Internet遠端管理MG2450郵件伺服器或遠端更新軟體(Firmware)，真正達到彈性即時管理的便利。

◎郵件帳號無痛轉移(Auto-Learning Mail Account)

MG2450具備自動學習郵件帳號(Auto-Learning Mail Account)功能，可讓舊Mail Server的郵件及帳號(含LDAP/AD帳號認證)自動直接無痛轉移至MG2450產品，免除管理人員手動輸入用戶郵件帳號的痛苦，一次搞定新舊Mail Server的郵件及帳號轉移的擾人問題。

◎網頁式郵件(Web Mail)

MG2450內建Web Mail(網頁式郵件)功能，即使不在公司或家裡也未帶個人的電腦，亦可隨時隨地利用任何一台電腦的網頁瀏覽器(Web Browser)透過http或https(SSL加密連線)直接檢視或撰寫及收發郵件，連線過程機密有保障，郵件私密安全無慮。提供收信、儲存、寄件備份、草稿郵件、刪除郵件匣及網路磁碟等完整郵件管理功，可查詢郵件信箱使用容量狀態。具備類似Word編寫文件工具，並可插入圖片、聲音及插入表格編輯，可自行建立個人通訊錄及簽名檔並支援文字與HTML格式編寫信件功能、提供HTML編輯器及UTF-8、Big5、GB2312、ISO2022、ISO8859、EUC-JP、EUC-KR...等文字編碼功能，支援繁體與簡體中文自動轉換功能。使用者可自行檢視個人郵件信箱(Mail Box)及個人網路磁碟(Web Disk)的容量使用狀況，便於自行彈性管理。

◎個人網路磁碟(Web Disk)

MG2450內建Web Disk(個人網路隨身碟)功能，用戶可利用http網址，嵌入郵件中，快速發送大檔案；讓收信者直接點選郵件內http網址來下載檔案，取代以往信件夾檔過大，內部無法傳送或對方拒收，或透過內嵌FTP網址，對方拒絕下載的擾人問題，配合Web Disk功能，更可充當個人網路隨身碟，隨時隨地只要進入Web mail的Web Disk功能，便可在管理者額定的檔案使用空間內自由存取個人檔案或直接內嵌http網址郵寄給他人。進入Web Mail可查詢個人網路磁碟(Web Disk)的容量使用狀況，便於自行彈性管理。

◎郵件防毒過濾(Anti-Virus)

MG2450內建及可同時使用ClamAV及Sophos兩種病毒過濾引擎，可準確地找出夾藏在郵件中的病毒，且能免費的自動更新病毒碼(Clam AV only)。讓MG2450的病毒防護功能，能以最少的成本，永遠保持在最新的狀態，ClamAV病毒引擎與病毒碼無授權付費問題，大幅節省投資成本。MG2450每十分鐘會自動更新病毒碼，確保病毒碼隨時處在最新狀態，可建立廣泛而堅實的掃毒解決方案，保護個人郵件免於病毒入侵，讓企業郵件達到最嚴密的防護。

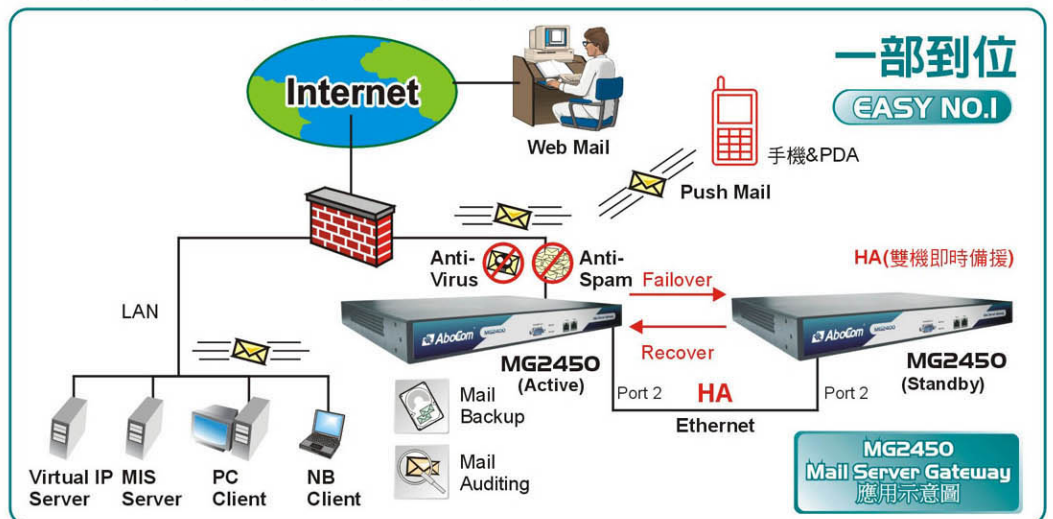
◎垃圾郵件過濾(Anti-Spam)

MG2450內建多種垃圾郵件過濾解決方案，能自動回饋學習郵件過濾資料庫，配合灰名單(Grey List)人工智能Spam預測機制、貝氏過濾法則(Bayesian Filter)、啟發式過濾法則(Heuristic Filter)、指紋辨識資料庫(Finger Printing)、ICON Spam(圖形Spam過濾)、自動學習及訓練機制、垃圾郵件特徵資料庫(Spam Signature Database)以及使用者可自訂的郵件規則與黑白名單過濾(RBL)，有效防止寄件者郵件位址的偽裝(Anti-Spoof)，讓使用者與管理者隨時增加垃圾郵件資料庫。MG2450隨時會學習最新Spam過濾機制，提高判斷率將近99.9%，並降低誤判率。使用者可隨時透過隔離區取回信件，非常方便管理與掌控企業重要的電子郵件品質及效率，MG2450人工智慧型自動學習機制(Auto-Learning)，可將判斷標準隨時作調整，以因應網路環境的成長與發信邏輯的改變，進以提高判斷垃圾信的精準度，同時降低誤判的機會。MG2450可做出詳細的郵件過濾報告，與多樣化的處置方式，以郵件方式通知(Notice)給所有郵件帳戶使用者，方便使用者徹底了解被過濾的郵件標題與寄件者名稱。MG2450提供阻擋拒收無效或非合法的收件者郵件，亦可自動隔離大量的「字典攻擊」郵件及郵件阻擋攻擊(DoS)，保護Mail Server正常運作，輕鬆完成垃圾郵件過濾防護。

◎行動郵件(Push Mail)：

透過MG2450(Mail Server) push mail to 手機，不需額外安裝任何軟體，也無需被電信ISP或手機綁住，企業可自行建置Push mail solution。(欲使用Push mail，手機需支援imap或imap4協定並要提供idle指令)。透過友旺科技MG2450建置企業Push mail就是如此簡單！(一部到位，EZ No.1)

*所謂的Push Mail，是指用戶所屬的郵件伺服器MG2450，在一收到E-mail時，便馬上透過網路及Push技術，即時且主動的將用戶的E-mail送到手持式行動裝置上(如手機、PDA...等)有了push Mail，MG2450郵件伺服器會在您有新郵件時透過手機或PDA，即時通知您，若擔心Mail過多或過雜，可透過自訂郵件規則，進行彈性調整與過濾郵件。



◎郵件備份(Mail Backup)及郵件稽核記錄(Mail Auditing)功能

MG2450提供郵件備份(Mail Backup)功能，可自動或定時的將所有信件儲存備份，亦可將郵件遠端備份儲於NAS或File Server(郵件異地備援)，倘若個人電腦損毀或發生意外狀況，個人的郵件依然安全存放於Mail Server內。針對寄送大量郵件的用戶，管理員可另訂時程寄發此類用戶的信件，避免延誤其他用戶的寄信權益，亦可利用郵件稽核記錄(Mail Auditing)功能，防止商業機密外洩，提昇企業資安控管品質。

◎郵件策略管控(Mail Policy Access Control)

MG2450具備"郵件策略管控(Mail Policy Access Control)功能，管理人員可依公司郵件管理或資安政策，自行設定郵件存取收發過濾的管控條例，進而可阻絕垃圾郵件、濫發私人信件或浪費公司網路資源。

◎HA雙機即時自動備援機制

MG2450雖可透過傳統的MX Redundant的設定，達到郵件伺服器多部主機備援，但設定步驟較為繁瑣。MG2450提供HA (High Availability) Redundant郵件伺服器雙機即時自動備援機制，只需將二台MG2450同時接到同一網路上，將一台MG2450設為Master(Active)，另一台MG2450設為Standby。Master的MG2450會即時透過網路將設定檔複製到Standby的MG2450，且Master和Standby間會不斷偵測彼此的運作狀況。如果Master的MG2450故障，Standby的MG2450會依照原本由Master寫入之設定來保持網路正常運作，此時正在傳輸中的資料亦不會因此而中斷，設定簡易又可發揮全方位最佳的Mail Server即時自動備援機制。

◎SMTP寄信認證機制

一般自行組裝或傳統的郵件伺服器如要設定"SMTP寄信認證機制"，往往需要大費周章，仍不得其門。MG2450內建"SMTP寄信認證機制"，只要透過Web 在此功能勾選"啟動"本功能，即大功告成。透過此功能，使用者在寄信的時候MG2450會立即檢查其帳號和密碼，認證成功後才會允許寄信，隨時隨地透過Internet，不需更改個人電腦的原始郵件軟體的設定，也可輕鬆寄出郵件，確保寄信的安全性。

◎內建DNS Server及支援多組網域別名(Multi-Domain Alias)

MG2450內建DNS Server，提供DNS Reverse(反查)功能，解決自行架設DNS伺服器的時效與困擾。透過多組網域別名(Multi-Domain Alias)的功能，可讓企業或個人同時擁有不同的郵件網域(多重帳號別名)。

◎郵件代轉(Mail Relay)

MG2450具備郵件代轉(Mail Relay)功能，透過此功能可設定多組指定代轉郵件的網域名稱，提供禁止代轉信(Open Relay Blocking)功能，避免當您的Mail Server有啟用SMTP Service (外寄伺服器服務)，而且沒有加以防護時，郵件伺服器本身被Open Relay，被駭客或有心人士當成惡意信、廣告信跳板，濫寄廣告郵件的困擾問題。

◎指定帳號郵件複製(Mail Copy)及指定帳號郵件轉寄(Mail Forward)

MG2450提供指定帳號郵件轉寄(Mail Forward)功能，管理者可依企業實際需求將某指定的個人或群組郵件信箱轉寄給另指定的個人或群組。如某公司的業務員離職，透過指定帳號郵件轉寄(Mail Forward)功能，該業務職務代理人及主管仍可繼續收到原離職業務員的郵件，維持企業永續營運；同時亦可透過指定帳號郵件複製(Mail Copy)功能，監控特定對象的郵件記錄，提昇企業資安控管品質。

◎帳號及郵件管理(Account & Mail Management)

MG2450具備多項帳號及郵件管理功能，包含郵件帳號及群組帳號管理(Account Management)、郵件容量限額(Mail Size Limitation)、信箱容量限額(Mail Box Quota)、指定帳號轉寄(Mail Copy)、郵件佇列管理(Queue Management)、通訊錄管理、完整的郵件搜尋功能、網路時間同步(Network Time Server)、提供分層授權管理功能，保障個人隱私。

◎郵件日誌報表與統計分析(Mail Log & Statistic)

MG2450具備完整的郵件日誌(Log)及事件記錄，逐條清楚列出每個郵件收送記錄及相關完整資訊，包含收信與寄信的時間、寄件者(含Mail及IP Address)、收件者、主旨、附件、屬性(正常、病毒或垃圾郵件)、處理方式(傳送、轉寄、刪除、儲存或取回)，並提供以上所有條件關鍵字搜尋功能，便於有效搜尋查証及除錯診斷。具備收信與寄信的病毒信報表，郵件統計分析(Statistic)報表，可依日/週/月/年報表等，以圖形化統計方式呈現，提供交叉分析，方便管理者即時瞭解掌控Mail Server。

◎一次付費，終生服務

完全專屬於企業或個人的郵件伺服器，不需再使用有條件限制的免費信箱或收費昂貴的虛擬Mail Server，輕鬆建立企業或機關的專屬的郵件網域或網址，可有效提高企業或個人形象。MG2450採用硬體式郵件伺服器(IPC)架構，系統穩定功能強，價廉物美效能高，內建郵件Anti-Spam/Anti-Virus/Web Mail/Web Disk/DNS Server/Mail Backup/Mail Auditing功能，一部到位，不需額外採購垃圾郵件過濾及郵件防毒產品，安裝維護簡易，大幅節省投資成本。郵件帳號(Mail Account)數量不設限，使用人數無授權限制；垃圾郵件的過濾引擎及資料庫與ClamAV的病毒過濾引擎及病毒碼皆無授權付費的煩惱與花費，即使日後軟體功能升級完全無須再付費，真正達到一次付費，終生享受服務。

The screenshot displays the MG2450 web management interface with several key sections:

- 帳號管理-1 (Account Management):** Shows fields for domain, username, password, and mailbox size.
- 帳號管理-2 (Account Management):** Shows a list of accounts with columns for name, status, and mailbox size.
- 統計分析報表 Statistic:** Displays system metrics like Memory Size (8.12 MB), CPU usage, Hard Disk usage, and Memory usage with corresponding graphs.
- 郵件日誌記錄 Log:** A table showing mail logs with columns for name, status, sender, recipient, and size.
- 郵件代轉 Mail Relay:** Configuration for mail relay services.
- 多組網域別名 Multi-domain:** Configuration for multiple domain aliases.
- 郵件防毒過濾 Anti-Virus:** Settings for virus scanning and quarantine.
- 垃圾郵件過濾 Anti-Spam:** Settings for spam filtering.
- 郵件備份 Mail Backup:** Configuration for mailbox backup.
- 郵件稽核 Mail-auditing:** Configuration for mail auditing.
- 網頁式郵件 Web Mail:** Configuration for webmail access.
- 個人網路磁碟 Web disk:** Configuration for web disk services.
- 郵件帳號無痛轉移 Auto-learning:** Configuration for mailbox migration.

使用者介面(UI)	Web UI管理介面		
多國語言 Web UI Multi-Languages	提供英文/繁體中文/簡體中文Web介面，並可隨時立即切換不同語系		
郵件伺服器 Mail Server	<ul style="list-style-type: none"> -快速安裝精靈(Install Wizard) -郵件帳號無痛轉移(Auto-Learning Account)含LDAP/AD帳號認證 -內建DNS Server -具備SMTP寄信認證功能 -指定郵件代轉(Mail Relay)及Open Relay Blocking功能 -支援多組網域別名(Multi-Domain Alias)可管理多個網域帳號 -帳號及群組管理(Account Management) -帳號匯出及匯入功能 -指定帳號郵件複製(Mail Copy) -指定帳號郵件轉寄(Mail Forward) -無帳號及授權使用人數的限制 -信箱容量限額(Mail Box Quota) -郵件容量限額(Mail Size Limitation) -郵件佇列管理(Queue Management) -完整的郵件搜尋功能 -分層授權設定管理功能 -網路時間同步(Network Time Server) -郵件策略管控(Mail Policy Access Control) -郵件備份(Mail Backup) -郵件稽核(Mail Auditing) -支援多主機備援(MX Redundant) -HA雙機即時自動備援機制 -系統效能分析報告(含CPU、硬碟、記憶體使用效率分析統計) 	<ul style="list-style-type: none"> -Built-in ClamAV & Sophos Virus scan engine -No License fee for ClamAV -每10分鐘自動檢查及更新病毒碼 -In/Out bound Scan Inbound port 25 -In/Out bound Scan Inbound port 110 -可自訂病毒信處理方式(刪除/隔離/傳送) -可自訂多組"病毒信隔離通知"寄發時間 -Virus Mail Repor by日/週/月/年 	
網頁式郵件 Web Mail	<ul style="list-style-type: none"> -支援http及https(SSL加密連線)操作管理 -提供個人收信/儲存/寄件備份/草稿郵件/刪除郵件匣及網路磁碟等郵件管理功能 -提供個人Spam & Virus mail隔離區管理 -郵件信箱使用容量狀態提示與查詢 -郵件優先等級設定及是否要求讀信回條 -提供文字及HTML格式的信件編寫功能 -內建類似Word編寫文件工具，可嵌入圖片、聲音，選擇字型及插入表格編輯 -可編修個人簽名檔及通訊錄管理功能 -提供UTF-8、Big5、GB2312、ISO2022、ISO8859、EUC-JP...等文字編碼轉換功能 -支援繁體、簡體中文自動轉換功能 	<ul style="list-style-type: none"> -郵件自動儲存備份 -可指定時間遠端備份於NAS或File Server -可隨時查詢歷史郵件，強化資安稽核控管 	
網路磁碟 Web Disk	<ul style="list-style-type: none"> -支援http及https(SSL加密連線)操作管理 -支援http格式信件夾檔功能 -網路磁碟使用容量狀態提示與查詢 -提供檔案上傳至網路磁碟工具 	<ul style="list-style-type: none"> -依郵件策略管控訂出信件攔截處置對策 -針對寄送大量郵件者，可另訂時程寄發信件 	
垃圾郵件過濾 Anti-Spam	<ul style="list-style-type: none"> -灰名單(Grey List) Spam預測法則 -貝氏過濾法則(Bayesian Filter) -啟發式過濾法則(Heuristic Filter) -指紋辨識資料庫(Finger Printing) -ICON Spam(圖形Spam過濾) -垃圾郵件特徵資料庫(Spam Signature Database) -黑/白名單過濾(RBL) -自動學習及訓練機制(Auto Learning & Training) -自訂個人郵件規則(自訂黑/白過濾名單、垃圾信判斷學習調整、更改郵件清單通知時間，並提供個人郵件查詢功能) -個人郵件通知(Notice)與取回(retrieve) -Scan Inbound port 25 & Port 110 -可自訂多組"垃圾信隔離通知"寄發時間 -Spam Mail Report by日/週/月/年 	<ul style="list-style-type: none"> -郵件稽核 -Ha雙機即時備援 -通訊協定支援 -監控稽核 Log -統計分析紀錄 -軟體升級 -處理效能 	<ul style="list-style-type: none"> -透過 Web UI -每日最高處理郵件數量：120萬封 -每日最高處理病毒與垃圾郵件數量：100萬封 -適用於900人內的使用環境
		<ul style="list-style-type: none"> 郵件備份 Mail Backup 郵件稽核 Mail Auditing Ha雙機即時備援 High Availability 通訊協定支援 Protocols 監控稽核 Log 統計分析紀錄 Statistics 軟體升級 Firmware Upgrade 處理效能 Performance 	<ul style="list-style-type: none"> TCP / UDP / IP / HTTP / HTTPS / SMTP / POP3 / IMAP4 / MIME / DNS / RIP / ARP / ICMP / NNTP System Log / Event Log / Mail Log / Incoming Log / Outgoing Log / Spam & Virus log / 系統開機記錄 / 登入系統記錄 -郵件排行榜(Accounting Repor & TOP N) -Spam & Virus Mail Ststatistics report by日/月/週/年

MG2450硬體規格

中央處理器 CPU	Intel® Celeron 1.5G Hz
記憶體 Memory	-128MB Flash Memory -1GB SDRAM
硬碟 Hard Disk	500 GB
網路介面 Ethernet Interface	2 x 10/100/1000 Mbps Gigabit LAN UTP Port
Console Port	RS-232 Port
架構 Form Factor	19"(英寸) / 1U Rackmount
尺寸 Dimension	43 x 28 x 4.5 cm ³ (W x D x H)
LED顯示	1 x Power / 1 x Hard Disk LED
電源 Power Supply	100~240V AC / 50~60 Hz
重量 Weight	4.5 Kg
操作使用環境 Environment	溫度 0°Cto 60°C 溼度 5 ~ 95% non-condensing
安規認證 EMI Certification	FCC Class A CE Class A



友旺科技產品
二年保固

友旺科技股份有限公司

AboCom Systems, Inc.



■ 台北辦事處：台北縣新店市寶橋路235巷130-2號4樓

■ TEL：02-8912-1658 FAX：02-8912-1858

■ 友旺科技中文全球資訊網：<http://www.aboway.com.tw>

《以上圖片規格與內容，本公司保留修改之權力，如有變動恕不另行通知》



授/權/經/銷/商