



CR Series

網際網路內容記錄器

企業積極開放有效管理、資安稽核的最佳解決方案



Internet Content Recorder

凡走過必留下足跡 · 全都錄

網際網路內容記錄器CR系列產品 企業積極開放有效管理、資安稽核的最佳解決方案

凡走過必留下足跡，全都錄

由於網際網路的開放與蓬勃發展，企業對於Internet的使用與依賴度越來越高，導致充斥各種不當的網路行為，如不當瀏覽網頁、大量傳輸或下載檔案、透過E-mail或IM即時通訊洩露公司機密…。網路管理者必須以防火牆、內容過濾器..等網路設備來防範，但是透過正當的使用電子郵件(E-Mail)、網頁瀏覽(HTTP)、檔案傳輸(FTP)、即時通訊(IM)…等網路工具，卻又能大幅提高工作效率，甚至能幫公司節省不少的電話費用，因此企業需要積極開放有效管理，又要考量避免機密外洩，資訊安全稽核的需求，如何兩全其美已是目前企業主管及MIS需要深思熟慮的問題。

為了解決以上資訊安全的問題，友旺科技特地推出網際網路內容記錄器(Internet Content Recorder)CR系列產品，AboCom的CR產品採用獨立主機的硬體嵌入式設備的架構，提供品質穩定及高效能的專屬作業系統，符合19英寸機架式標準規格。提供網路側錄、管理及流量統計分析的強大功能，可整合企業AD Server網域環境，詳細記錄企業內部網路使用者的所有網路行為內容與網路流量統計分析…等功能。可記錄的網路行為內容有HTTP、IM、SMTP、POP3、Web SMTP、Web POP3、FTP、TELNET..等多種網際網路的服務與軟體。CR產品的安裝部署可用Sniffer或Bridge(In-Line)模式佈署，不會影響原有環境及網路IP的設定及規劃。設定管理介面也非常的人性化，可在最短的時間內將資料分門別類的統計出來，立即就可看出網路異常的行為。

CR產品提供完全透明化的網路內容監控管理，讓網管人員輕鬆取得各種網路流量監控報表，幫助網管人員隨時掌握內部網路用戶的使用行為，做為制定企業資安政策的參考，讓企業的非重要性或不適當的網路使用行為能得以限制或控管，避免網路資源浪費。透過CR產品的控管機制，更可確保企業對外與重要應用服務的網路品質，讓企業對外聯繫更加順暢及營運更具有競爭優勢。

CR產品可將網路上所傳的檔案包括E-Mail、IM、HTTP、FTP、Telnet…都會備份下來，相對的提供企業的資訊備份與日後資安稽核的功能。台灣也即將實施電子郵件資訊安全控管的法規，也就是說企業有責任導入郵件備份管理系統，提高資訊安全的等級。現在佈署CR產品就擁有網際網路內容的備份、稽核、搜尋分類、調閱佐證等功能，讓企業無憂無慮的依循資訊安全規範與法規。

產品特色(Feature & Benefit) :

※內建超高速乙太網路介面及大容量硬碟：

- 採用獨立主機的硬體嵌入式設備的架構，提供品質穩定及高效能的專屬作業系統，符合19英寸機架式標準規格。
- 提供2個超高速乙太網路介面(Port-1及Port-2，無方向性)，可滿足企業所需的網路環境並提供大容量硬碟，儲存所有記錄內容及相關網路資訊。

※易於安裝部署及遠端監控：

- 提供Sniffer及Bridge(In-Line)兩種安裝部署模式，使用Sniffer模式不需改變更原有網路環境，即可監控記錄所有服務及網路活動。
- 內建Web UI管理介面(含繁/簡中文及英文)，所有的設定與管理均可透過瀏覽器完成，電腦不需安裝任何軟體。管理員可在任何時間、地點，均可透過瀏覽器連線進入系統設定或遠端監控管理及韌體(F/W)更新。

※記錄內容包含多種網路行為，網路活動及內容全都錄：

- 同時記錄HTTP、IM、FTP、Telnet/BBS、SMTP、POP3、Web SMTP、Web POP3…等多種網際網路服務的內容。

※無使用人數授權的限制，不需額外安裝任何監控軟體：

- CR產品為硬體嵌入式網際網路內容記錄器，電腦不需安裝任何監控記錄軟體，也無使用人數授權的限制。(唯有CR1020有使用人數限制)。

※內建硬體Bypass機制：

- 內建硬體式Bypass旁路機制，當CR產品發生無法正常運作之情況時，企業網路仍可不受影響的正常運行。

※區域聯防(Zone Defence)及自動偵測警報，阻擋隔離內部中毒及異常流量用戶：

- 當內部使用者疑似中毒或產生異常流量時，CR產品馬上啟動區域聯合防禦(Zone Defence)機制，阻擋及隔離其封包傳送，並在隔離前立即發送警訊告知該使用者及管理員(含Mail通知管理者)，同時將記錄於Log以利網管人員稽查。

※當日或歷史的使用流量排行榜(TOP N)：

- 彩色捲軸設計，可統計當日或過去任意時段的使用流量，依使用者和服務名稱列出排行榜。
- 可由流量排行榜統計得知是何人在何時用何種網際網路服務將網路頻寬佔據。

※點擊今日記錄，立即顯示當日該使用者的所有網路活動：

- 要了解特定員工當天的上網情形或網路活動內容，不必費心搜尋各種服務記錄。

※分層群組管理(人性化群組管理)：

- 可依不同部門或主管階級建立群組管理員，依層級來設定可監控哪些部門或群組，可設定是否擁有管理權限。

※記錄分類有使用者名稱和服務名稱兩種：

- 不同網段有不同使用者名單，依據名單找到特定使用者，了解其上網活動記錄。
- 依服務名稱搜尋各服務記錄，了解哪些使用者使用該服務。

※簡單易用的控制介面，清晰易懂的多種紀錄圖表：

- 各項系統資訊、各類流量統計記錄均以智慧化圖形報表顯示，使管理者易於分析與判斷。
- 支援多國語言的UTF-8編碼，讓CR產品輕鬆同時呈現多國語言的記錄內容。
- 可依企業統一的AD帳號、用戶帳號/名稱、IP位址、MAC硬體位址呈現各種記錄資料。
- 多種記錄閱覽方式(可依使用者、網路服務種類、今日記錄…)與全文檢索的關鍵字搜尋，管制者輕鬆可找到所要資料。
- 採用直覺式記錄列表設計，記錄列表以使用者名稱、網頁抬頭…方式呈現，僅看記錄列表便可明瞭各項記錄的涵義。

※智慧型最佳容量設定提示，依每種服務使用量換算出最佳儲存時間：

- 系統根據服務種類，記錄最佳的儲存量，並參照每天平均流量，給予各種服務最佳儲存天數。
- 可依據公司實際運作情形，自行調整，既不浪費硬碟空間，又可保有珍貴資料。

產品規格與功能 (Specification & Function) :

◎同時可記錄多種的網路行為內容，網路活動全都錄

可同時記錄網路使用者的HTTP、IM、FTP、Telnet/BBS、Mail(SMTP、POP3)、Webmail(Web SMTP/POP3)等多種網際網路服務內容。提供設備存在記錄或備份資料以關鍵字查詢，查到的資料可直接瀏覽，方便歷史記錄重組還原。

◎系統設定與遠端管理

內建Web UI設定管理介面(繁/簡中文、英文)，提供HTTP(SSL連線加密)，CR產品設定管理均可透過瀏覽器完成，提供遠端監控及韌體(Firmware)更新功能，支援SNMP的網管協定。

◎圖形化的多樣統計分析報表

CR產品提供圖形化的網路流量報表、即時與歷史統計報表、TOP N統計排行榜及異常事件分析報表，提供管理者掌握企業網路的正常情況。

◎當日或歷史的使用流量分析統計排行榜

彩色捲軸設計，可統計當日或過去任意時段的使用流量，依使用者和服務名稱列出流量排行榜(TOP N)。可由流量排行榜得知是何人在何時用何種網際網路服務將網路頻寬佔據。在特定的時間區段內，網管人員可清楚看到那時的網路流量，輕鬆掌握企業網路頻頻佔用及使用狀況，若有網路流量發生異常增大(疾風病毒、網路蠕蟲、DoS攻擊…)，或是異常減少(連外線路品質不佳、線路故障…)的情況，網管人員可以馬上得知警報，做出應變之道。

◎點擊今日記錄，立即顯示當日該用戶網路記錄

要了解特定員工當天的上網情形或網路活動內容，系統可記錄當日該使用者的所有網路活動，網管人員可從此功能中一目了然，不需再切換及對應各種服務記錄。

◎分層群組授權與管理(人性化群組管理)

依不同部門或主管階級建立群組管理員，依不同層級來設定可監控哪些部門或群組，並可設定不同的記錄瀏覽與管理權限，配合企業階層式群組管理方式，分層授權管轄，輕鬆掌握企業網路的使用狀況與資安稽核。

◎智慧型記錄最佳容量設定提示

系統會依企業網路的各種服務使用量，換算出每種服務記錄的最佳儲存時間，(例如：若企業網路每日的郵件流量較多時，系統就會向網管人員提出將郵件保存期限向下修正為較少日期之建議。)並可顯示硬碟總容量、使用空間、剩餘空間和使用百分比等資訊。

◎針對User Name或Service Name監控

可針對單一使用者監控其網路活動內容，如HTTP、IM、FTP、Telnet、BBS、Mail(POP3、SMTP)、Web Mail…等網路行為，或是針對以上的單一服務記錄監控所有使用者的網路活動內容。

◎自動新增使用者及名單管理

系統可自動新增使用者，網管人員亦可自行鍵入。CR產品除了會自動記錄用戶的電腦名稱外，網管人員亦可自行定義使用者的名稱，方便觀察其所保存的紀錄。可自行將IP位址建立用戶名稱，亦可將IP與MAC位址綁定，日後直接以用戶名稱作設定管理，同時支援以AD Server統一認證的用戶帳號名稱做為使用者記錄，方便企業統一控管監控。

- a.與IP位址結合：使用者名單與IP結合，適用於使用者之IP為固定之企業。
- b.與MAC位址結合：使用者名單與MAC結合，適用於使用者之IP為非固定(使用DHCP自動取得IP)之企業。使用者名單結合MAC的功能，可避免有心人竊用他人的IP問題發生。

◎遠端備份(Remote Backup to NAS/File Server)

系統可自行訂定備份時間，自動將記錄資料備份到遠端的File Server或NAS，並可隨時隨地查詢記錄。

◎記錄網頁瀏覽(HTTP)的URL網址或詳細內容

詳細記錄所有電腦上網瀏覽過之網頁(含網頁的URL、IP、Host.等資訊)；包含何人、何時瀏覽過甚麼網頁。點選管理介面上之記錄，可直接進入該網頁。

◎記錄E-Mail收發(SMTP、POP3、IMAP)及Webmail(Web SMTP、Web POP3)

自動備份所有往來之信件(收信者、寄信者、郵件主旨、郵件內文，附加檔案)，並可長期保存，隨時供系統管理員調閱或追蹤。若信件原檔損毀，也可從所儲存之備份信件中歸檔復原。可記錄利用網頁接收Webmail內容，如：AboCom、Hinet、Seednet、Yahoo、PCHome、Yam、Gmail、HotMail、Sina、Sohu、163、263...等。

◎直接「檢視/轉寄」郵件

系統所保存的郵件可於Web UI管理介面中直接瀏覽，或是轉寄到指定之郵件帳戶。

◎記錄Telnet與BBS連線內容

記錄Telnet與BBS之連線內容，如來源/目的IP、連線登入及登出行為記錄，並可以原文播放方式呈現。

◎記錄FTP檔案傳輸及相關資訊

詳細記錄每次FTP的上傳下載檔案傳輸記錄，包含使用者名稱、來源/目的IP，時間，檔案名稱等相關資訊，方便管理員追蹤，並可記錄日期、時間、使用者電腦的IP、使用者名稱、上傳或下載的檔案等。

◎記錄IM即時通訊交談內容及傳送接收檔案

記錄即時通訊(MSN、Yahoo Messenger、ICQ、QQ...)之交談內容、傳輸檔案、交談者雙方的IP與暱稱，可利用IP位址、用戶名稱、日期及關鍵字等來搜尋即時通訊內容。(含IM傳送接收檔案的記錄)，包含記錄透過Proxy或Web方式的MSN。

◎記錄Skype即時通訊的雙向文字與語音交談內容

可記錄Skype即時通訊的文字訊息與語音的雙向交談內容，語音交談採用立體聲雙聲道記錄，左聲道記錄內部用戶的語音，右聲道記錄遠端用戶的語音，左右聲道完全分離，日後發生資安事件問題，可供稽核佐證。

◎IM即時通訊管理提供Authentication功能

管理員可要求用戶在使用IM之前須先通過認證授權，否則將阻擋IM連線，亦可設定是否需要認證授權、審查稽核、或交談、傳檔...等權限管控。

◎IM、P2P及網路應用軟體的過濾管制(Block IM、P2P、Tunnel、On-Line Game...)

CR產品使用於Bridge (In-Line) Mode，管理者可設定IM及P2P及其他網路應用軟體的過濾管制條件，藉此控管IM、P2P、線上遊戲、影音軟體、穿牆軟體、遠端控制及其他網路應用軟體的使用與否(網路應用軟體的特徵碼可透過Internet即時更新)。

◎網站過濾管制(URL Filter & URL Block)

提供最先進的網站類別雲端資料庫(可試用或選購服務)、黑/白名單(URL Block)等網站過濾管制機制與統計分析報表，提供鉅細靡遺的記錄，協助管理者後續監控管理與資料存查，藉以調整網路資安使用政策。

透過網站類別雲端資料庫(URL Filter)機制，將Internet的所有網頁分為8類(非法網站、色情網站、博奕/遊戲、社會/經濟、互動/服務、休閒/嗜好、教育/新知、其他類別)共計64個子項目。只要勾選需要過濾或放行的網站類別，便可輕鬆執行企業用戶過濾管制網站(頁)的瀏覽。

透過網站過濾(URL Block)機制：可以用萬用字元(Wildcard: *, ?)，或是用關鍵字(Key Word)建立黑/白名單，用來限制使用者無法瀏覽不雅或色情內容的網站(頁)或只能允許瀏覽指定的網站(頁)。

◎事件記錄與警告

提供事件日誌記錄(Event Log)及警告(Alert)功能，當發生異常事件時，可主動發E-mail給管理者。

◎支援的網路服務協定

TCP、IP、UDP、ICMP、HTTP、HTTPS、SNMP、FTP、TFTP、SMTP、POP3、Telnet、DNS...等。

◎支援多國語言的UTF-8編碼

支援多國語言的UTF-8編碼，讓CR產品輕鬆同時呈現多國語言的記錄內容，適合Internet及跨國企業頻繁交易的企業使用。

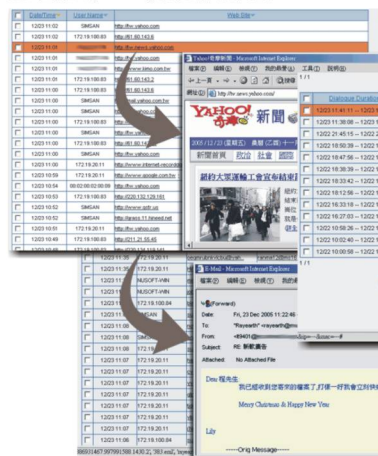
◎異常流量偵測與警示(Anomaly Flow IP)

提供異常流量及內部中毒者偵測警示功能，當發現內部網路異常的傳輸量或連線數，大量發送封包企圖癱瘓企業網路時，CR產品會將攻擊加以阻擋並立即警示通知管理者及使用者，讓管理者即時瞭解網路異狀，並立即做出相關應變處置。

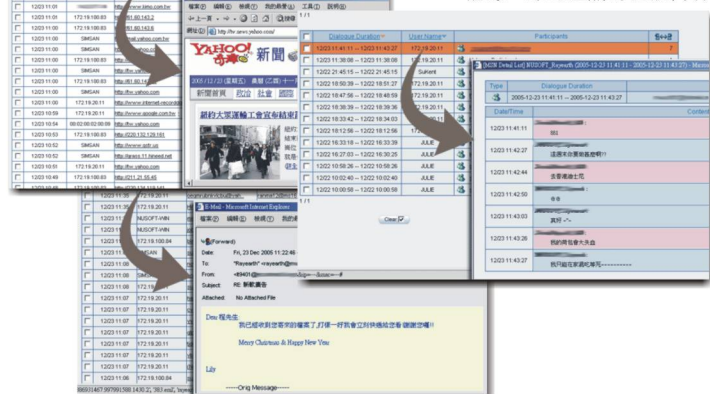
◎區域聯防Zone Defence(使用者中毒或產生異常流量警示通知與阻擋隔離)

當使用者疑似中毒或產生異常流量者，CR產品馬上啟動區域聯防(Zone Defence)機制，直接下ACL指令給具備ACL指令的網路交換器，自動阻擋及隔離其封包傳送，並在隔離前立即發送警訊告知使用者及管理員。(含Mail通知管理者)，同時記錄於Log以供稽核備查。

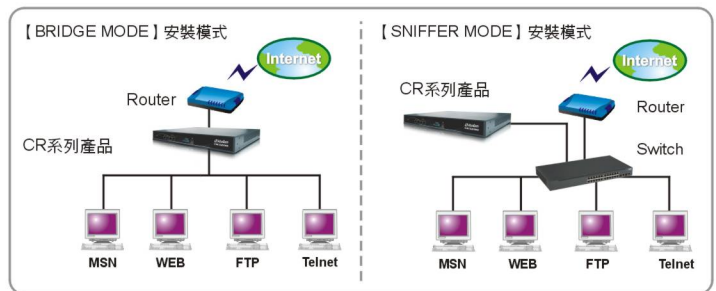
記錄網頁(HTTP)瀏覽詳細內容



記錄IM即時通訊的交談內容



記錄郵件內容(POP3、SMTP、Web POP3、Web SMTP)



網際網路內容記錄器 Internet Content Recorder (CR系列產品)

產品型號	CR1020-U	CR1200	CR2200	CR3200	CR5200	CR6200
硬體規格						
連接埠數(10/100/1000 Mbps)	2 (Gigabit埠) Port-1 / Port-2	2 (Gigabit埠) Port-1 / Port-2	2 (Gigabit埠) Port-1 / Port-2	2 (Gigabit埠) Port-1 / Port-2	2 (Gigabit埠 / Mini GBIC) Port-1 / Port-2	2 (Gigabit埠 / Mini GBIC) Port-1 / Port-2
預留埠數(10/100/1000 Mbps)	2 (Gigabit埠)	2 (Gigabit埠)	2 (Gigabit埠)	2 (Gigabit埠)	2 (Gigabit埠 / Mini GBIC)	2 (Gigabit埠 / Mini GBIC)
網路型式(Network Interface)	固定式(UTP埠)	固定式(UTP埠)	固定式(UTP埠)	固定式(UTP埠)	模組抽換式(UTP/Mini-GBIC)	模組抽換式(UTP/Mini-GBIC)
主記憶體(Memory)	1 GB	1 GB	1 GB	1 GB	2 GB	4 GB
硬碟(Hard Disk)	500 GB	500 GB	500 GB	1 TB	1 TB	2 TB
硬體旁接(Bypass)機制	○	○	○	○	○	○
安裝佈署	橋接模式 (Bridge/In-Line)	○	○	○	○	○
	旁接模式 (Sniffer Mode)	○	○	○	○	○
電源供應(Power Supply) AC 100~240V, 50/60 HZ	○	○	○	○	○	○
備援電源 (Dual Power Redundant)	X	X	X	X	○	○
外觀尺寸與重量 (Dimension / Weight)	44(W)x28(D)x4.5(H)cm 4.5 Kg	44(W)x37(D)x4.5(H)cm 4.5 Kg	44(W)x37(D)x4.5(H)cm 4.5 Kg	44(W)x37(D)x4.5(H)cm 4.5 Kg	44(W)x58(D)x9(H)cm 22 Kg	44(W)x58(D)x9(H)cm 22 Kg
外觀架構 (19英寸 Rackmount)	1U機架式	1U機架式	1U機架式	1U機架式	2U機架式	2U機架式
產品效能						
記錄使用最大效能 (Bridge/In-line Mode)	100 Mbps	100 Mbps	200 Mbps	400 Mbps	700 Mbps	1 Gbps
最大同時連線數(Sessions)	1,000,000	1,000,000	1,000,000	1,000,000	2,000,000	4,000,000
建議使用環境	~ 75人	150 ~ 300人	300 ~ 600人	600 ~ 1,500人	1,500 ~ 3,000人	3,000 ~ 6,000人
軟體功能						
行為記錄	網頁瀏覽	○	○	○	○	○
	URL網址/全部記錄	○	○	○	○	○
	電子郵件	○	○	○	○	○
	網頁郵件	○	○	○	○	○
	IM 即時通訊 (MSN、Yahoo..)	○	○	○	○	○
	Skype文字/語音記錄	○	○	○	○	○
	QQ(2009、2010)	○	○	○	○	○
	FTP 檔案傳輸	○	○	○	○	○
	TELNET / BBS	○	○	○	○	○
外部用戶連線至 內部Server記錄	X	X	○	○	○	○
記錄依據	IP / MAC位址	○	○	○	○	○
	AD登入名稱	○	○	○	○	○
	認證名稱	○	○	○	○	○
記錄分類	依網路服務	○	○	○	○	○
	依使用者	○	○	○	○	○
遠端備份	NAS/File Server	○	○	○	○	○
	線上瀏覽	○	○	○	○	○
行為管理	即時網路流量分析	X	X	○	○	○
	歷史網路流量分析	X	X	○	○	○
	異常網路流量偵測	○	○	○	○	○
	區域聯合防禦機制	○	○	○	○	○
	IM即時通訊管制	○	○	○	○	○
	P2P軟體管制	○	○	○	○	○
	網路應用軟體管制	○	○	○	○	○
	網站過濾管制 (黑白名單/關鍵字)	○	○	○	○	○
	網站類別管制(雲端 URL資料庫過濾)	○ (三年授權使用)	免費試用或選購	免費試用或選購	免費試用或選購	免費試用或選購
自動內容稽核	○	○	○	○	○	○
管理者與帳號分層授權管理	○	○	○	○	○	○
透過Web UI執行韌體(F/W)升級	○	○	○	○	○	○
Web UI操控介面(英/繁/簡中文)	○	○	○	○	○	○
使用人數授權限制	75人	無限制	無限制	無限制	無限制	無限制

網際網路內容記錄器

Internet Content Recorder

CR 系列產品

CR1020

2埠UTP 10/100/1000 Mbps

SMB 75人版 / 500 GB硬碟 / 19英吋 / 1U機架式



CR1200

2埠UTP 10/100/1000 Mbps

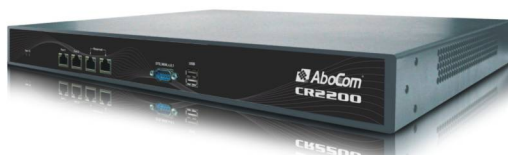
SMB 500 GB硬碟 / 19英吋 / 1U機架式



CR2200

2埠UTP 10/100/1000 Mbps

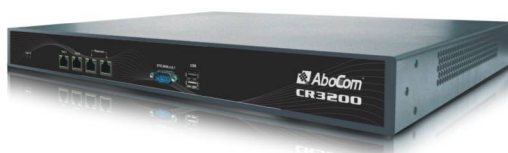
Enterprise 500 GB硬碟 / 19英吋 / 1U機架式



CR3200

2埠UTP 10/100/1000 Mbps

Enterprise 1 TB硬碟 / 19英吋 / 1U機架式



CR5200

2埠模組(UTP/Mini-GBIC) 10/100/1000 Mbps

Corporation 1 TB硬碟 / 雙電源備援 / 19英吋 / 2U 機架式



CR6200

2埠模組(UTP/Mini-GBIC) 10/100/1000 Mbps

Corporation 2 TB硬碟 x2(RAID-1) / 19英吋 / 2U 機架式
雙電源備援



友旺科技產品
二年保固



友旺科技股份有限公司 AboCom Systems, Inc.

- 台北辦事處：台北縣新店市寶橋路235巷130-2號4樓
- TEL：02-8912-1658 FAX：02-8912-1858
- 友旺科技中文全球資訊網：<http://www.aboway.com.tw>
《以上圖片規格與內容，本公司保留修改之權力，如有變動恕不另行通知》

授/權/經/銷/商